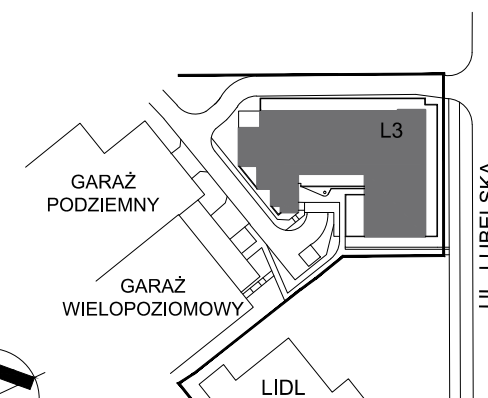
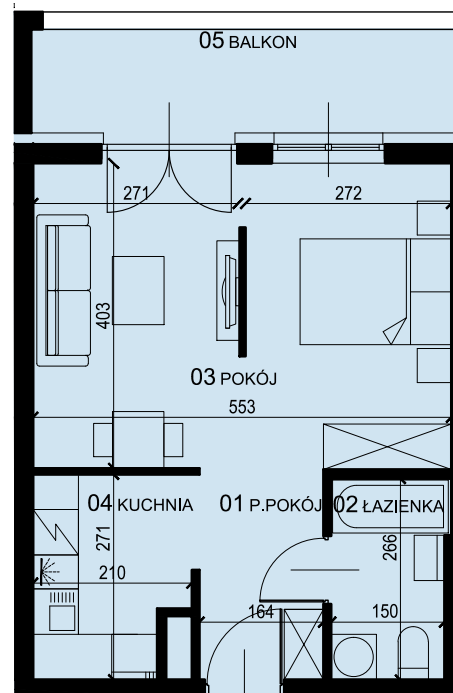
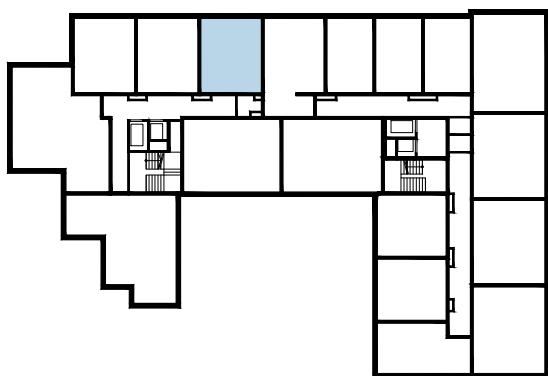




ZESTAWIENIE POWIERZCHNI

| | |
|-------------|----------|
| 01 P.POKÓJ | 4.56 m2 |
| 02 ŁAZIENKA | 3.95 m2 |
| 03 POKÓJ | 21.98 m2 |
| 04 KUCHNIA | 5.32 m2 |
| RAZEM | 35,81 m2 |
| + BALKON | 7,75 m2 |



LOKALIZACJA

* PODANE WYMIARY SĄ POGŁĄDOWE I MOGĄ ULEC ZMIANIE NA ETAPIE PROJEKTU WYKONAWCZEGO I REALIZACJI.
POWIERZCHNIE SĄ LICZONE W ŚWIETLE MURÓW Z WARSTWAMI WYKOŃCZENIOWYMI. OSTATECZNA POWIERZCHNIA ZOSTANIE OBLICZONA NA PODSTAWIE OBIARU POWYKONAWCZEGO ZGODNIE Z NORMĄ ISO-PN-9836:1997