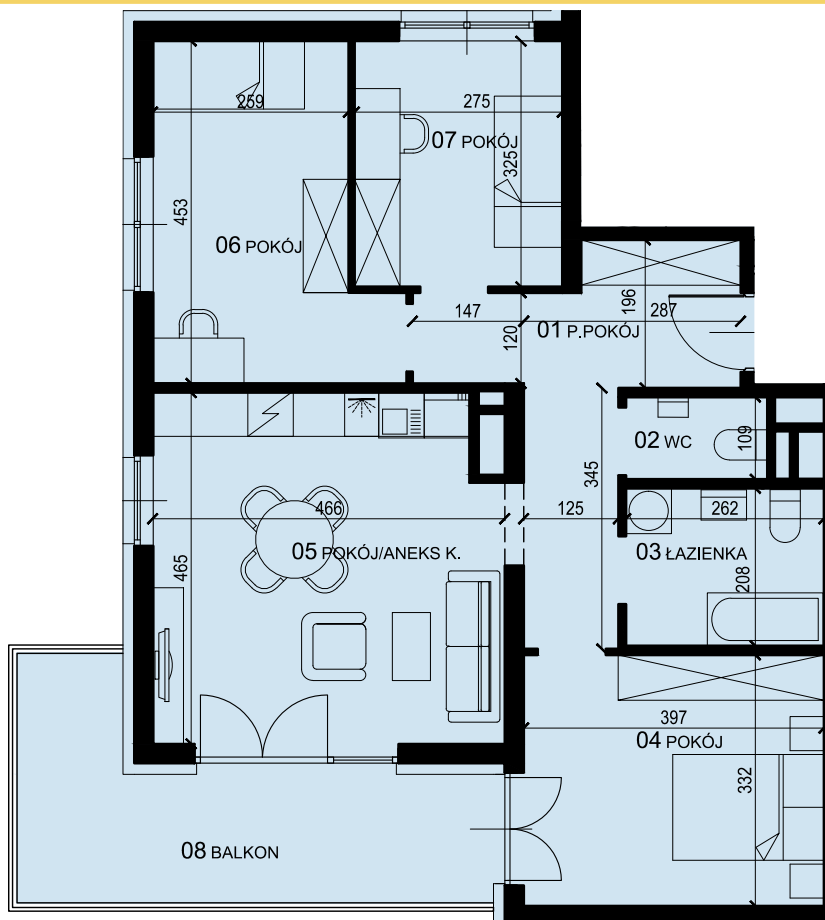
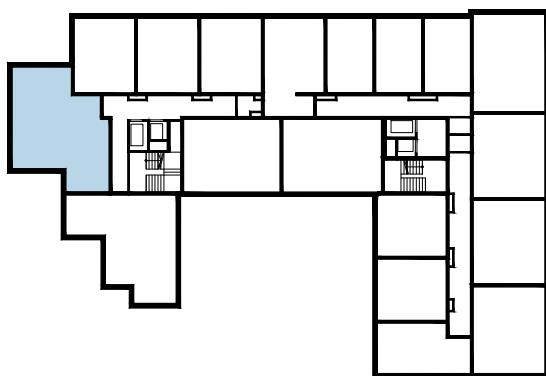




ZESTAWIENIE POWIERZCHNI

01 P.POKÓJ	11.02 m ²
02 WC	1.97 m ²
03 ŁAZIENKA	5.35 m ²
04 POKÓJ	12.96 m ²
05 POKÓJ/ANEKS K.	20.80 m ²
06 POKÓJ	12.47 m ²
07 POKÓJ	8.84 m ²
RAZEM	73,41 m ²
+ BALKON	12,94 m ²



LOKALIZACJA

* PODANE WYMIARY SĄ POGŁĄDOWE I MOGĄ ULEC ZMIANIE NA ETAPIE PROJEKTU WYKONAWCZEGO I REALIZACJI.

POWIERZCHNIE SĄ LICZONE W ŚWIETLE MURÓW Z WARSTWAMI WYKOŃCZENIOWYMI. OSTATECZNA POWIERZCHNIA ZOSTANIE OBLICZONA NA PODSTAWIE OBIARU POWYKONAWCZEGO ZGODNIE Z NORMĄ ISO-PN-9836:1997

PROJEKTANT:

3D architekci

tel. 17 250 26 37 www.developres.pl mieszkania@developres.pl