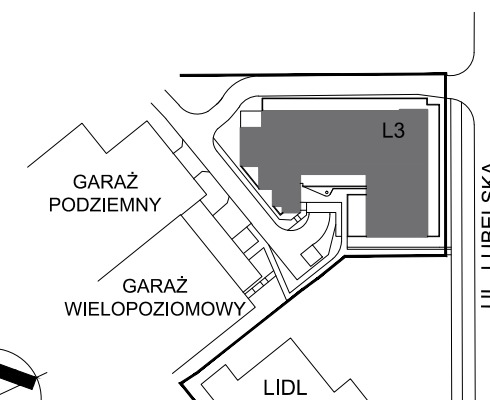
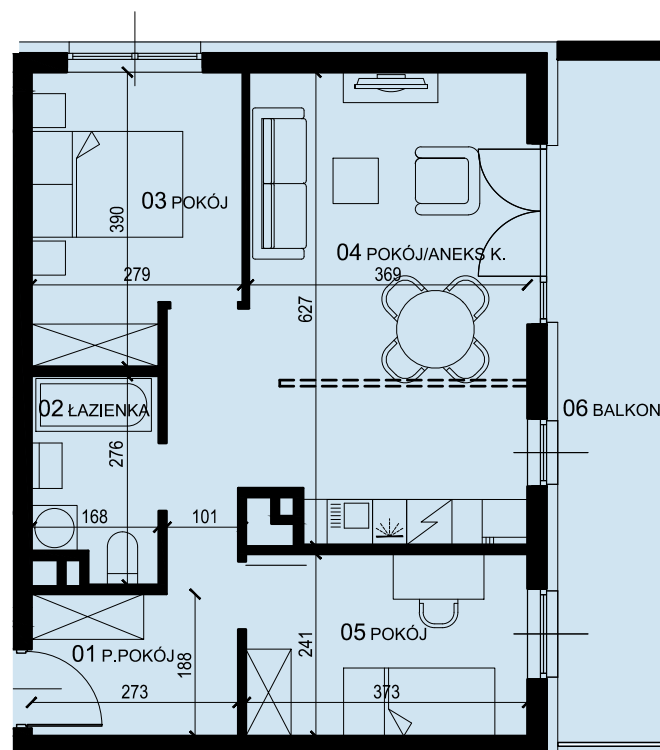
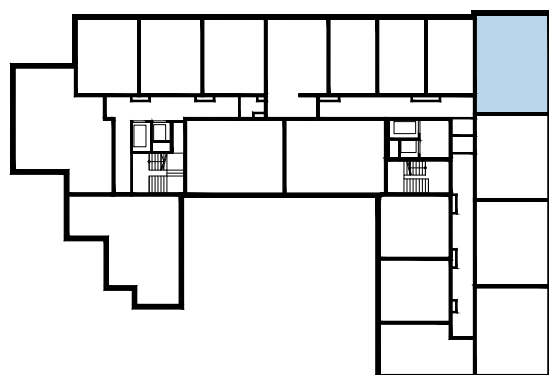




ZESTAWIENIE POWIERZCHNI

01 P.POKÓJ	9.96 m ²
02 ŁAZIENKA	4.23 m ²
03 POKÓJ	9.81 m ²
04 POKÓJ/ANEKS K.	21.31 m ²
05 POKÓJ	8.83 m ²
<hr/>	
RAZEM	54,14 m ²
+ BALKON	12,39 m ²



LOKALIZACJA

* PODANE WYMIARY SĄ POGŁĄDOWE I MOGĄ ULEC ZMIANIE NA ETAPIE PROJEKTU WYKONAWCZEGO I REALIZACJI.

POWIERZCHNIE SĄ LICZONE W ŚWIETLE MURÓW Z WARSTWAMI WYKOŃCZENIOWYMI. OSTATECZNA POWIERZCHNIA ZOSTANIE OBLICZONA NA PODSTAWIE OBIARU POWYKONAWCZEGO ZGODNIE Z NORMĄ ISO-PN-9836:1997

PROJEKTANT:

3D architekci

tel. 17 250 26 37 www.developres.pl mieszkania@developres.pl