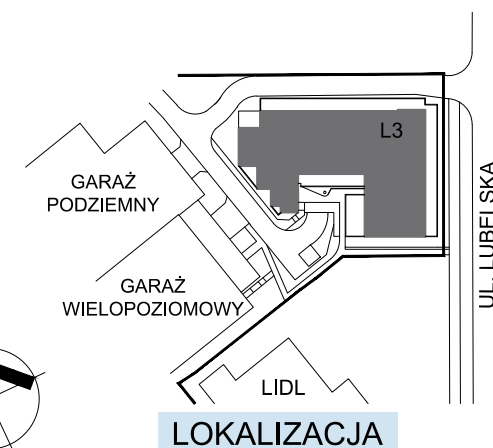
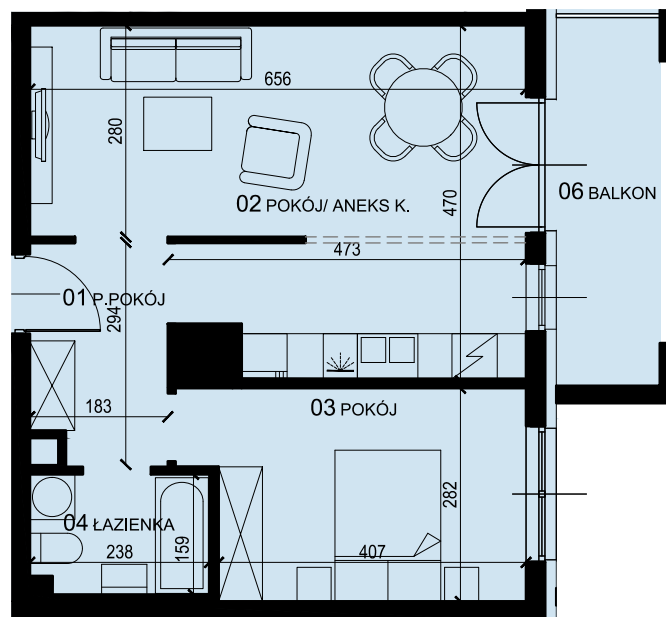
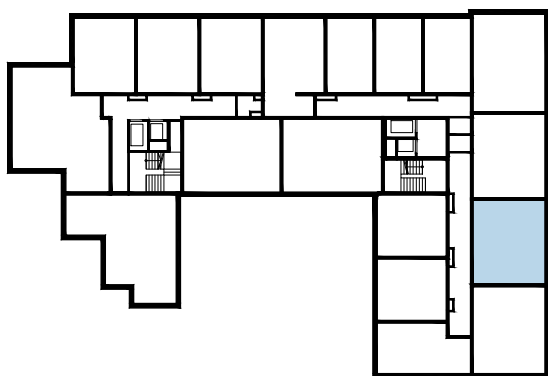




ZESTAWIENIE POWIERZCHNI

01 P.POKÓJ	5.14 m ²
02 POKÓJ/ ANEKS K.	26.24 m ²
03 POKÓJ	11.86 m ²
04 ŁAZIENKA	3.63 m ²
<hr/>	
RAZEM	46,87 m ²
+ BALKON	6,68 m ²



* PODANE WYMIARY SĄ POGŁĄDOWE I MOGĄ ULEC ZMIANIE NA ETAPIE PROJEKTU WYKONAWCZEGO I REALIZACJI.

POWIERZCHNIE SĄ LICZONE W ŚWIETLE MURÓW Z WARSTWAMI WYKOŃCZENIOWYMI. OSTATECZNA POWIERZCHNIA ZOSTANIE OBLICZONA NA PODSTAWIE OBIARU POWYKONAWCZEGO ZGODNIE Z NORMĄ ISO-PN-9836:1997

PROJEKTANT:

3D architekci

tel. 17 250 26 37 www.developres.pl mieszkania@developres.pl

DevelopRes