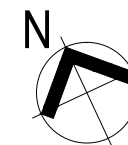
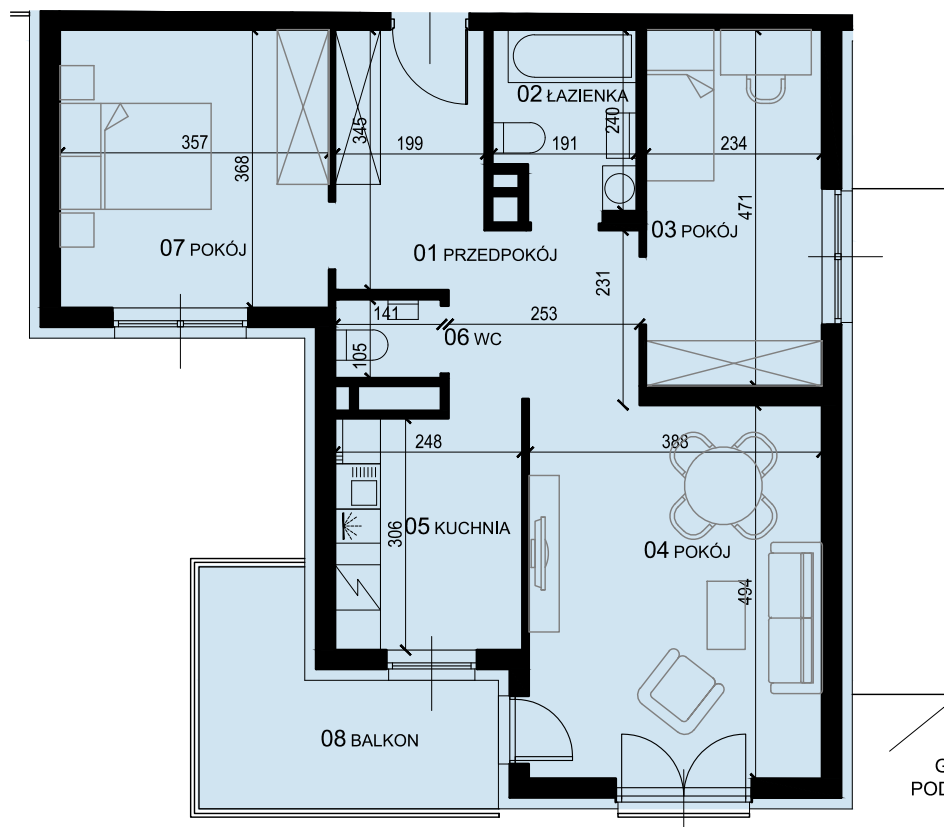
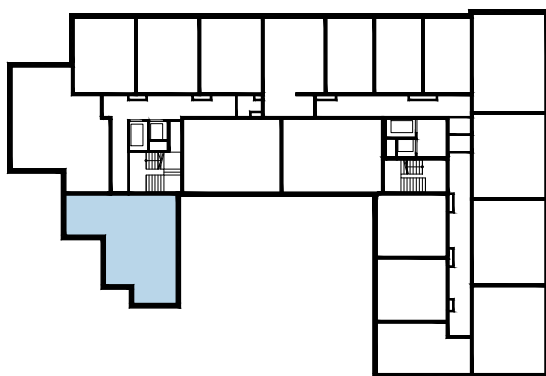




ZESTAWIENIE POWIERZCHNI

| | |
|---------------|----------------------|
| 01 PRZEDPOKÓJ | 11.89 m ² |
| 02 ŁAZIENKA | 4.32 m ² |
| 03 POKÓJ | 10.85 m ² |
| 04 POKÓJ | 19.15 m ² |
| 05 KUCHNIA | 7.81 m ² |
| 06 WC | 1.43 m ² |
| 07 POKÓJ | 12.94 m ² |
| RAZEM | 68,39 m ² |
| + BALKON | 8,83 m ² |



LOKALIZACJA

* PODANE WYMIARY SĄ POGŁĄDOWE I MOGĄ ULEC ZMIANIE NA ETAPIE PROJEKTU WYKONAWCZEGO I REALIZACJI.

POWIERZCHNIE SĄ LICZONE W ŚWIETLE MURÓW Z WARSTWAMI WYKOŃCZENIOWYMI. OSTATECZNA POWIERZCHNIA ZOSTANIE OBLICZONA NA PODSTAWIE OBIARU POWYKONAWCZEGO ZGODNIE Z NORMĄ ISO-PN-9836:1997