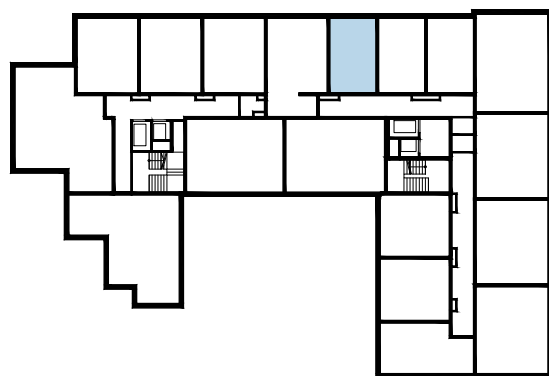
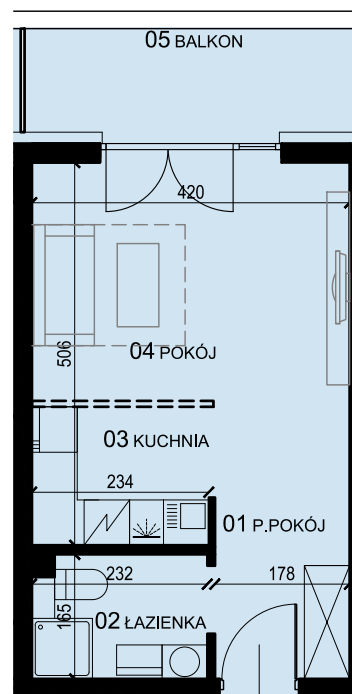




ZESTAWIENIE POWIERZCHNI

01 P.POKÓJ	2.85 m2
02 ŁAZIENKA	3.65 m2
03 KUCHNIA	4.22 m2
04 POKÓJ	16.98 m2
RAZEM	27,70 m2
+ BALKON	6,00 m2



LOKALIZACJA

* PODANE WYMIARY SĄ POGŁĄDOWE I MOGĄ ULEC ZMIANIE NA ETAPIE PROJEKTU WYKONAWCZEGO I REALIZACJI.

POWIERZCHNIE SĄ LICZONE W ŚWIETLE MURÓW Z WARSTWAMI WYKOŃCZENIOWYMI. OSTATECZNA POWIERZCHNIA ZOSTANIE OBLICZONA NA PODSTAWIE OBIARU POWYKONAWCZEGO ZGODNIE Z NORMĄ ISO-PN-9836:1997