



**nr 40**

**BUDYNEK P2  
SZÓSTE PIĘTRO  
KLATKA 1  
MIESZKANIE 3 POKOJOWE  
DWUPOZIOMOWE  
POWIERZCHNIA 83,10 m<sup>2</sup>**

**ZESTAWIENIE POWIERZCHNI**

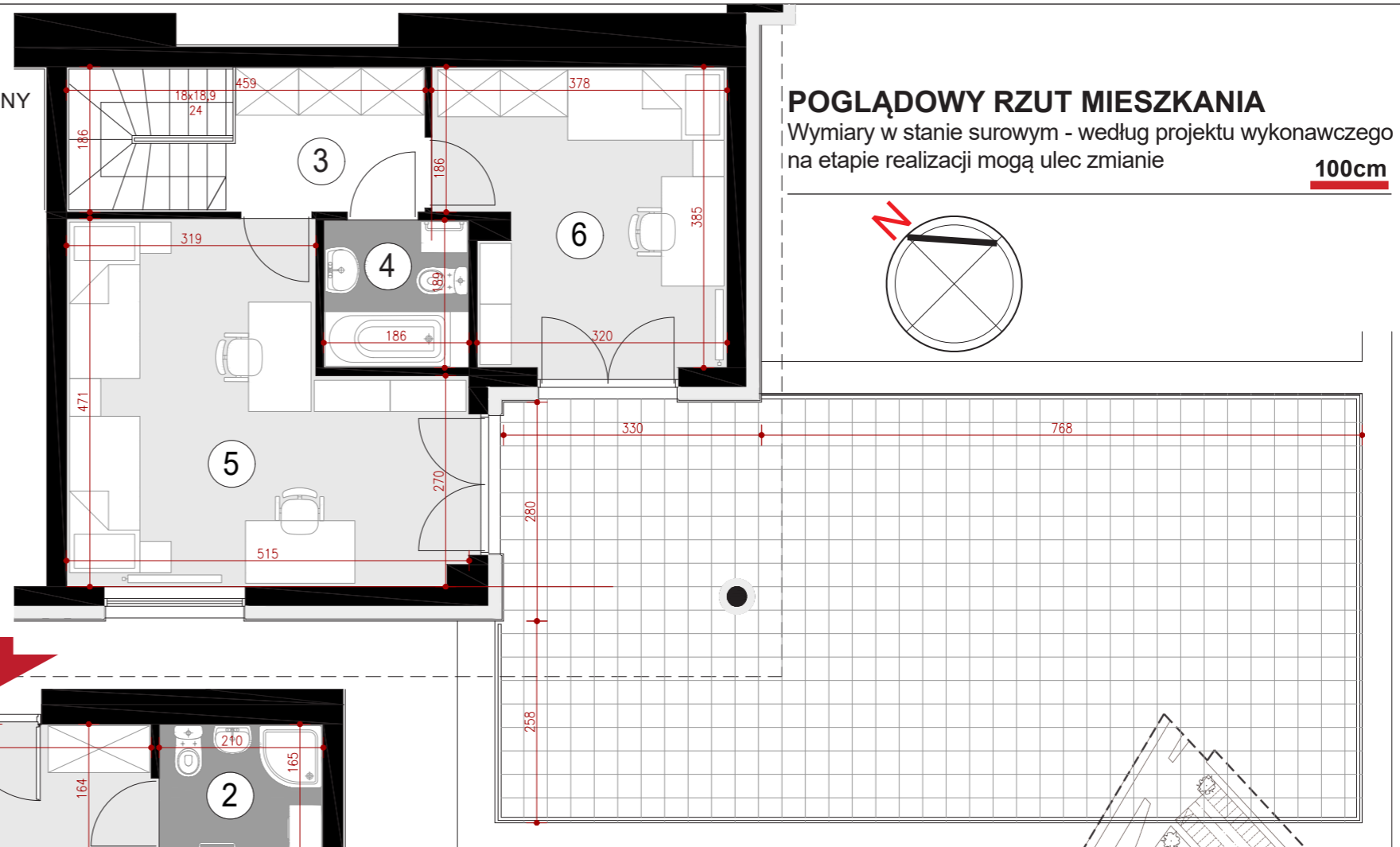
- 1. POKÓJ Z ANEKSEM  
KUCHENNYM - 34,44 m<sup>2</sup>
- 2. ŁAZIENKA - 3,41 m<sup>2</sup>
- 3. KORYTARZ - 8,47 m<sup>2</sup>
- 4. ŁAZIENKA - 3,52 m<sup>2</sup>
- 5. SYPIALNIA - 20,12 m<sup>2</sup>
- 6. SYPIALNIA - 13,14 m<sup>2</sup>

Loggia - 10,13 m<sup>2</sup>  
Taras - 58,50 m<sup>2</sup>



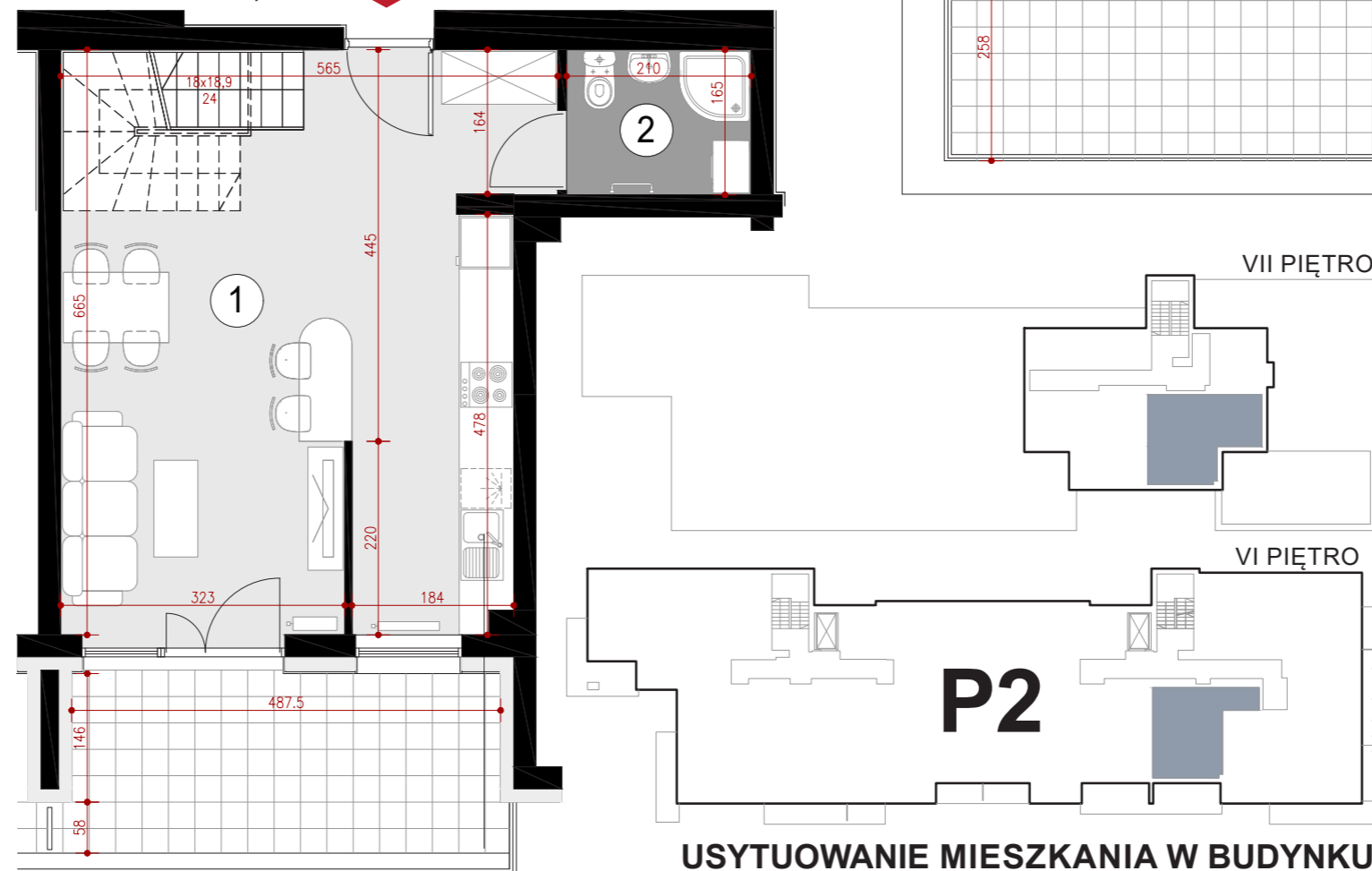
**FORMA - PROJEKT**  
BIURO ARCHITEKTONICZNE  
30-014 KRAKÓW UL. LITEWSKA 22/71

VII PIĘTRO, POZIOM GÓRNY  
MIESZKANIA  
POWIERZCHNIA: 45,25 m<sup>2</sup>

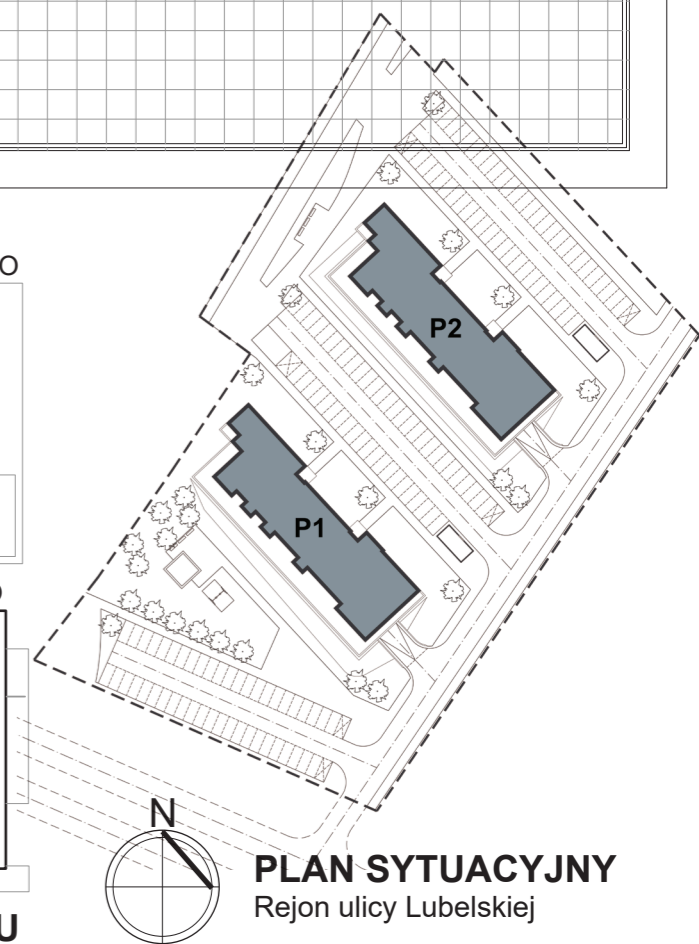


**POGLĄDOWY RZUT MIESZKANIA**  
Wymiary w stanie surowym - według projektu wykonawczego  
na etapie realizacji mogą ulec zmianie **100cm**

VI PIĘTRO, POZIOM DOLNY  
MIESZKANIA  
POWIERZCHNIA: 37,85 m<sup>2</sup>



**USYTUOWANIE MIESZKANIA W BUDYNKU**



**PLAN SYTUACYJNY**  
Rejon ulicy Lubelskiej