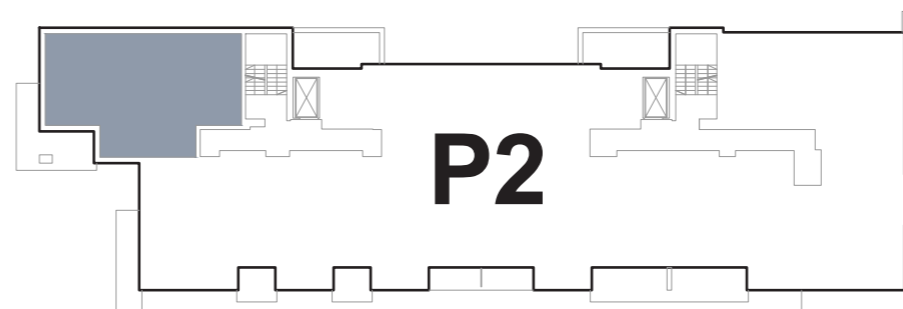
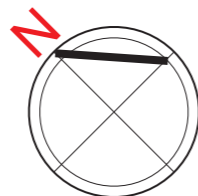


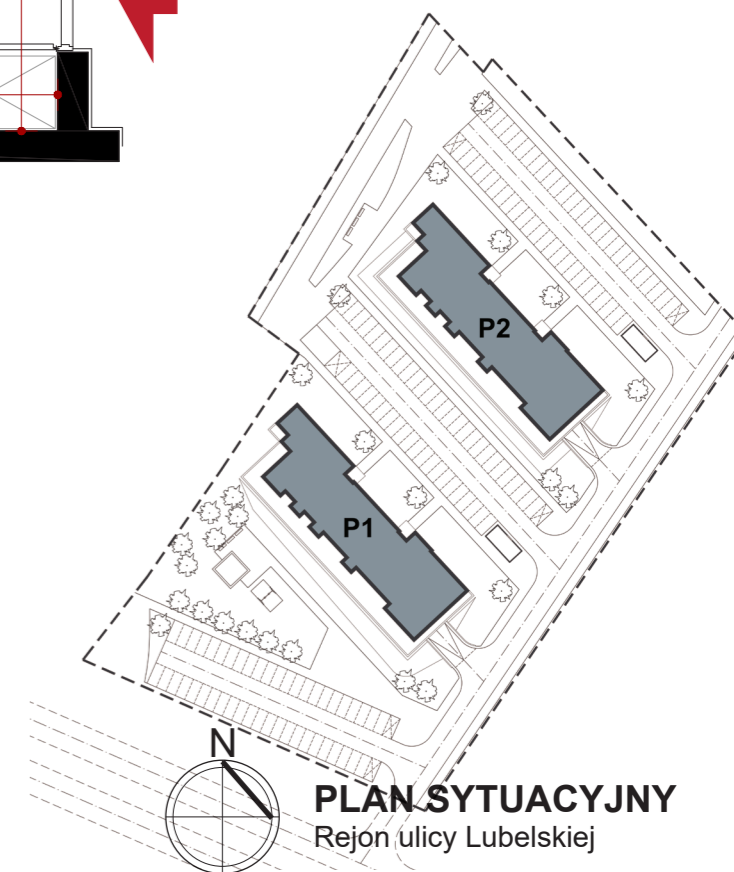
**POGLĄDOWY RZUT MIESZKANIA**

Wymiary w stanie surowym - według projektu wykonawczego  
na etapie realizacji mogą ulec zmianie

100cm



**USYTUOWANIE MIESZKANIA W BUDYNKU**



**PLAN SYTUACYJNY**  
Rejon ulicy Lubelskiej

**nr 52**

**BUDYNEK P2**  
**PIERWSZE PIĘTRO**  
**KLATKA 2**  
**MIESZKANIE 4 POKOJOWE**  
**POWIERZCHNIA 85,87 m<sup>2</sup>**

**ZESTAWIENIE POWIERZCHNI**

- 1. HALL - 13,62 m<sup>2</sup>
- 2. ŁAZIENKA - 5,12 m<sup>2</sup>
- 3. KUCHNIA - 7,15 m<sup>2</sup>
- 4. POKÓJ DZIENNY - 20,30 m<sup>2</sup>
- 5. SYPIALNIA - 16,56 m<sup>2</sup>
- 6. SYPIALNIA - 9,25 m<sup>2</sup>
- 7. SYPIALNIA - 11,27 m<sup>2</sup>
- 8. WC - 2,60 m<sup>2</sup>

Balkon - 15,20 m<sup>2</sup>



**FORMA - PROJEKT**  
**BIURO ARCHITEKTONICZNE**  
30-014 KRAKÓW UL. LITEWSKA 22/71