



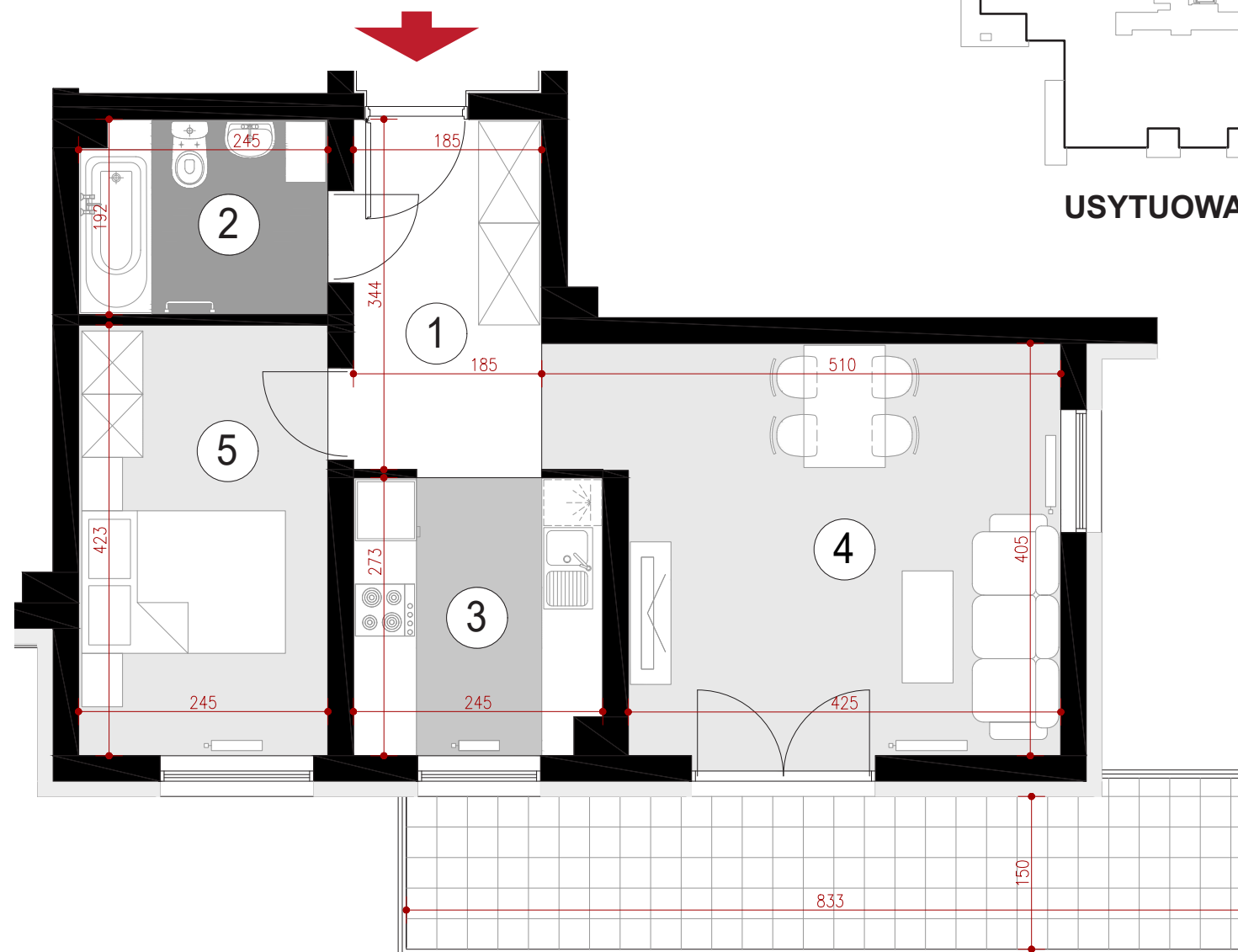
**nr 9**

**BUDYNEK P2**  
**PIERWSZE PIĘTRO**  
**KLATKA 1**  
**MIESZKANIE 2 POKOJOWE**  
**POWIERZCHNIA 45,82 m<sup>2</sup>**

**ZESTAWIENIE POWIERZCHNI**

- 1. HALL - 6,28 m<sup>2</sup>
- 2. ŁAZIENKA - 4,56 m<sup>2</sup>
- 3. KUCHNIA - 6,61 m<sup>2</sup>
- 4. POKÓJ DZIENNY - 18,12 m<sup>2</sup>
- 5. SYPIALNIA - 10,25 m<sup>2</sup>

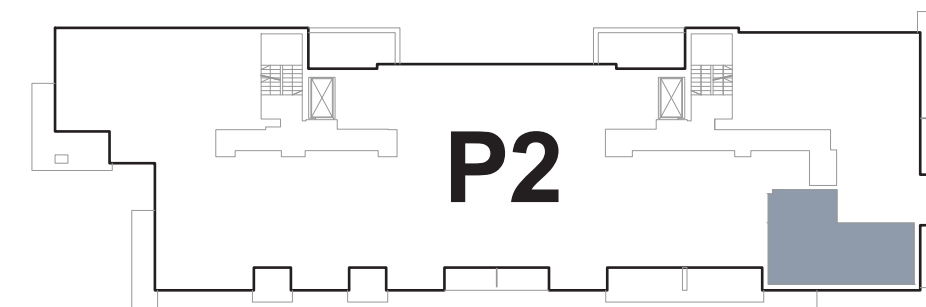
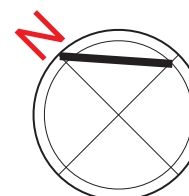
Balkon - 12,77 m<sup>2</sup>



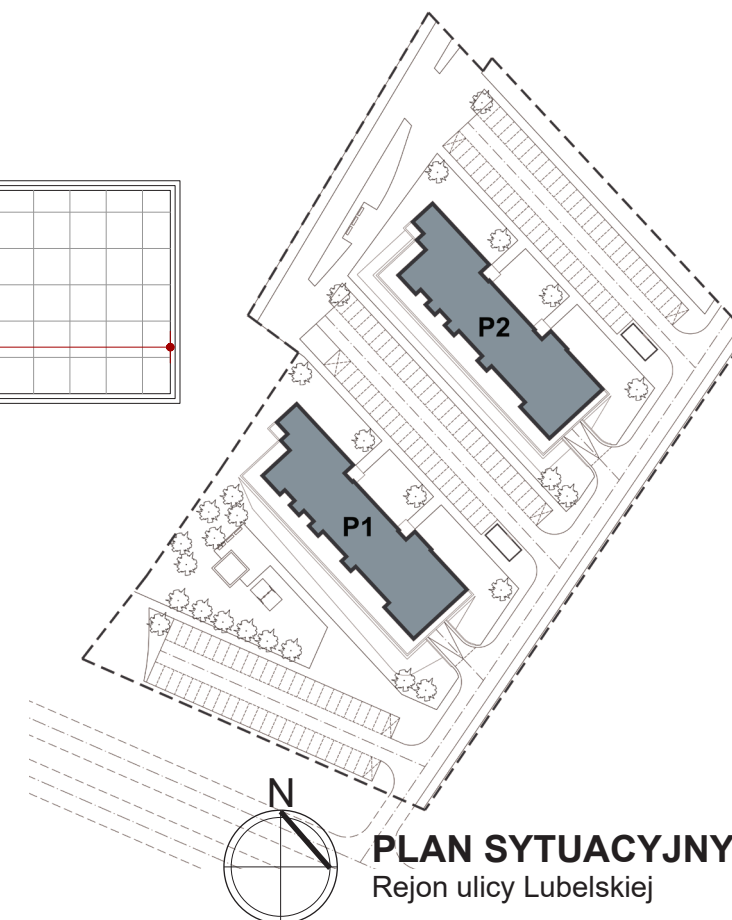
**POGLĄDOWY RZUT MIESZKANIA**

Wymiary w stanie surowym - według projektu wykonawczego  
na etapie realizacji mogą ulec zmianie

100cm



**USYTUOWANIE MIESZKANIA W BUDYNKU**



**PLAN SYTUACYJNY**  
Rejon ulicy Lubelskiej