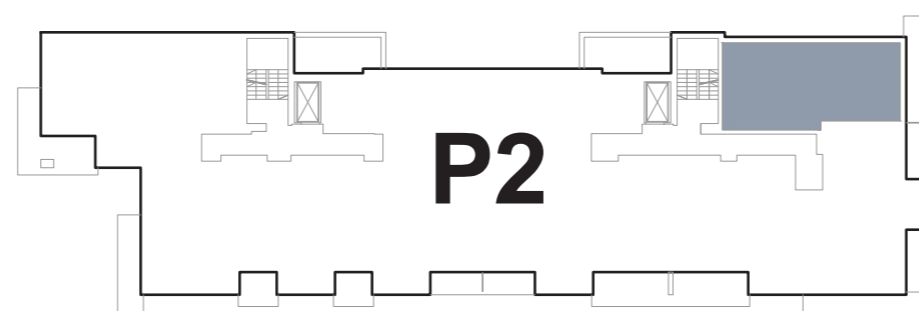
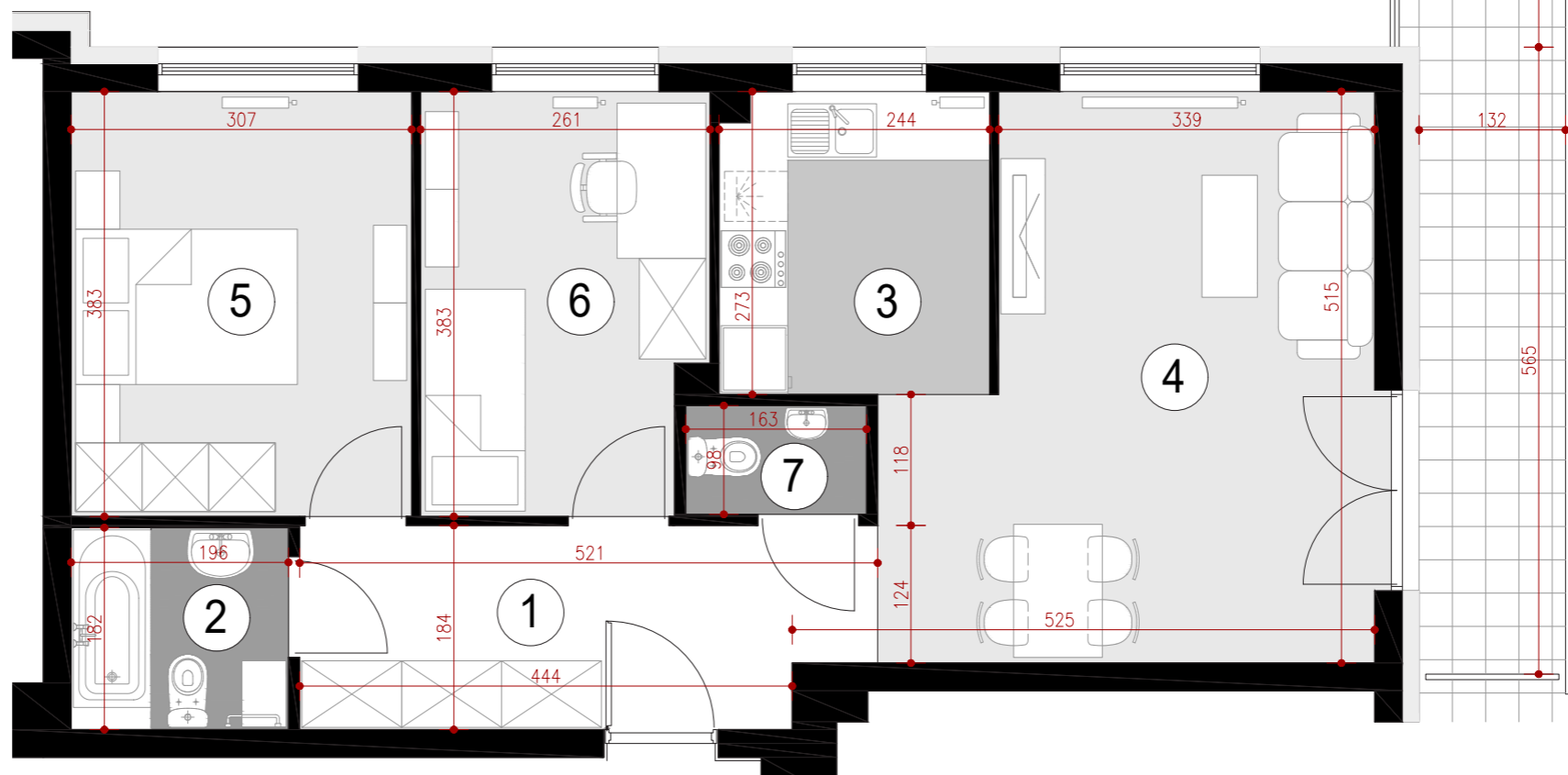
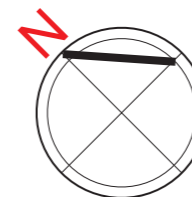




POGLĄDOWY RZUT MIESZKANIA

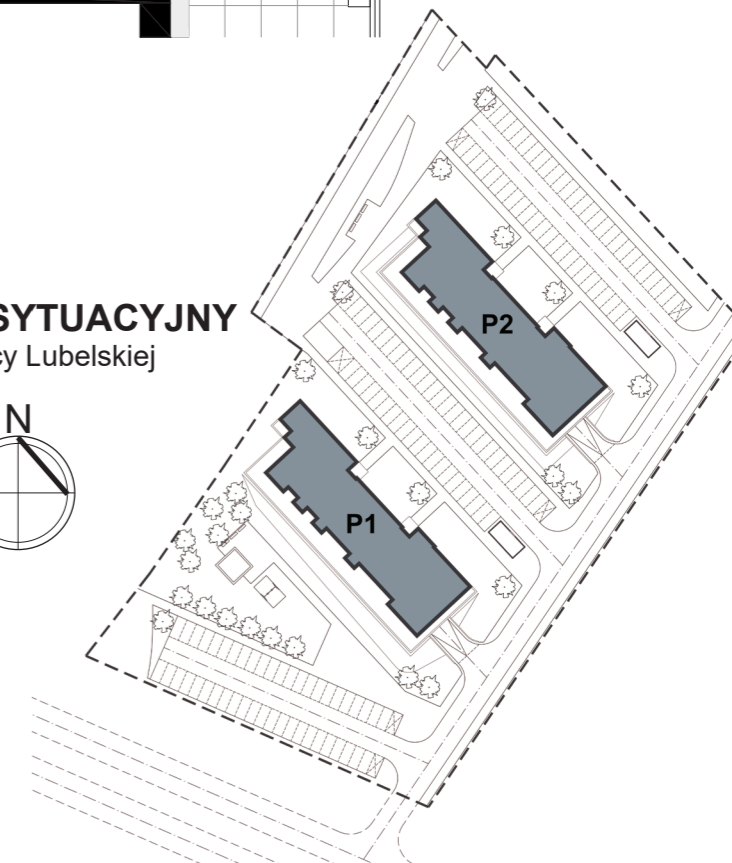
Wymiary w stanie surowym - według projektu wykonawczego
na etapie realizacji mogą ulec zmianie

100cm



USYTUOWANIE MIESZKANIA W BUDYNKU

PLAN SYTUACYJNY
Rejon ulicy Lubelskiej



nr 7

BUDYNEK P2
PIERWSZE PIĘTRO
KLATKA 1
MIESZKANIE 3 POKOJOWE
POWIERZCHNIA 61,95 m²

ZESTAWIENIE POWIERZCHNI

- 1. HALL - 9,07 m²
- 2. ŁAZIENKA - 3,53 m²
- 3. KUCHNIA - 6,56 m²
- 4. POKÓJ DZIENNY - 19,97 m²
- 5. SYPIALNIA - 11,69 m²
- 6. SYPIALNIA - 9,53 m²
- 7. WC - 1,60 m²

Balkon - 9,44 m²



FORMA - PROJEKT
BIURO ARCHITEKTONICZNE
30-014 KRAKÓW UL. LITEWSKA 22/71