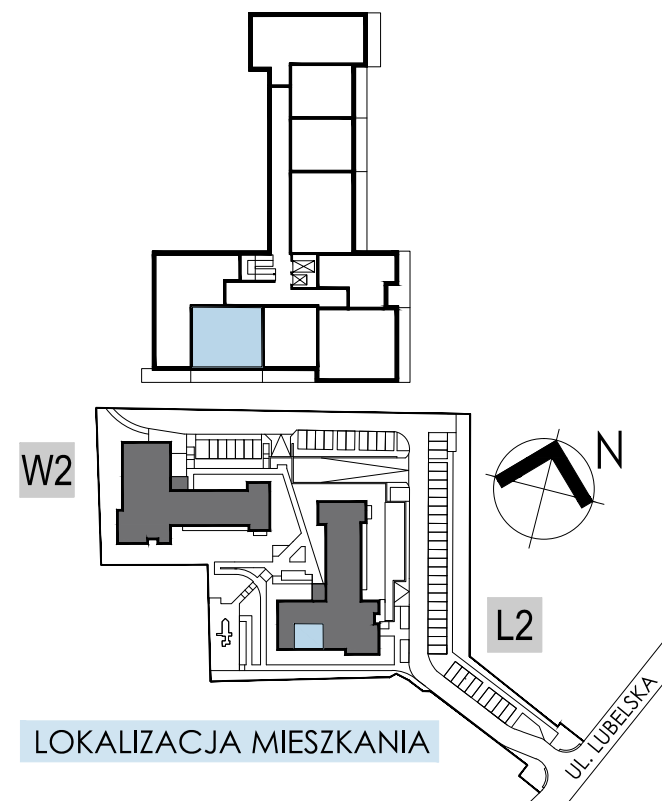
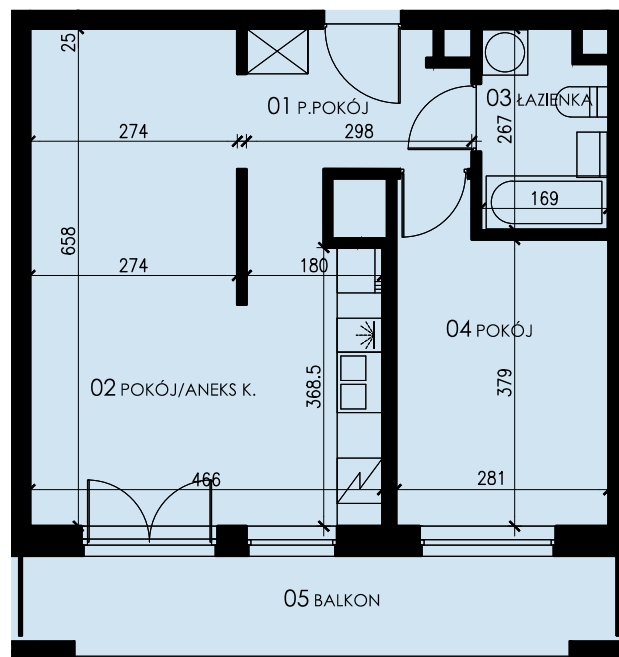




ZESTAWIENIE POWIERZCHNI

01 P.POKÓJ	5.24 m2
02 POKÓJ/ANEKS K.	25.69 m2
03 ŁAZIENKA	4.16 m2
04 POKÓJ	11.24 m2
<hr/>	
RAZEM	46,33 m2
+ BALKON	9,82 m2



\* PODANE WYMIARY SĄ POGLĄDOWE I MOGĄ ULEĆ ZMIANIE NA ETAPIE PROJEKTU WYKONAWCZEGO I REALIZACJI.

POWIERZCHNIE SĄ LICZONE W ŚWIETLE MURÓW Z WARSTWAMI WYKOŃCZENIOWYMI. OSTATECZNA POWIERZCHNIA ZOSTANIE OBLICZONA NA PODSTAWIE OBIAMU POWYKONAWCZEGO ZGODNIE Z NORMĄ ISO-PN-9836:1997

PROJEKTANT:

**3D** architekci

tel. 17 86 00 365

[www.developres.pl](http://www.developres.pl)

[mieszkania@developres.pl](mailto:mieszkania@developres.pl)

**DevelopRes**