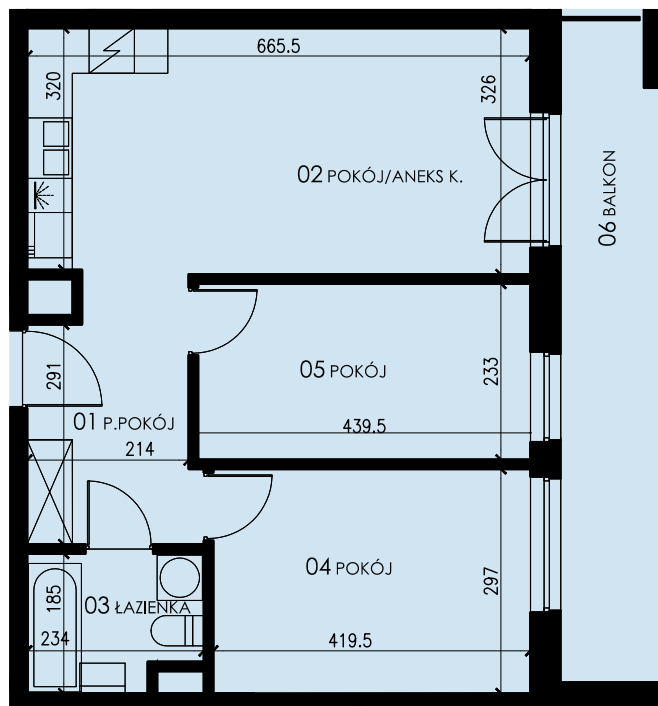


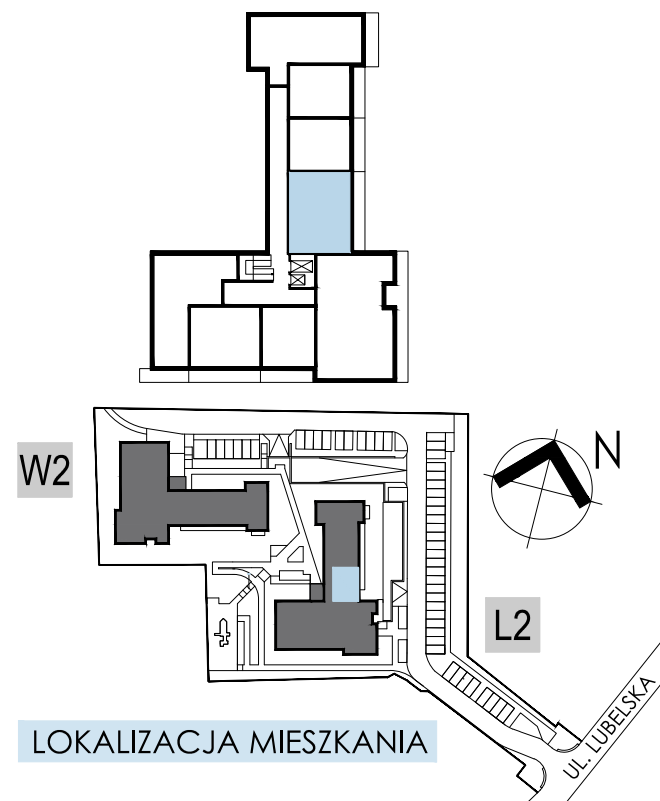


Budynek L2 - mieszkanie nr 154 - piętro 19 **54,73 m<sup>2</sup>**  
kondygnacja 18 (zgodnie z projektem)



ZESTAWIENIE POWIERZCHNI

01 P.POKÓJ	7.19 m2
02 POKÓJ/ANEKS K.	21.36 m2
03 ŁAZIENKA	3.89 m2
04 POKÓJ	12.25 m2
05 POKÓJ	10.04 m2
<hr/>	
RAZEM	54,73 m2
+ BALKON	10,90 m2



\* PODANE WYMIARY SĄ POGLĄDOWE I MOGĄ ULEC ZMIANIE NA ETAPIE PROJEKTU WYKONAWCZEGO I REALIZACJI.  
POWIERZCHNIE SĄ LICZONE W ŚWIETLE MURÓW Z WARSTWAMI WYKOŃCZENIOWYMI. OSTATECZNA POWIERZCHNIA ZOSTANIE OBLICZONA NA PODSTAWIE OBIARU POWYKONAWCZEGO ZGODNIE Z NORMA, ISO-PN-9836:1997

PROJEKTANT:

**3D** architekci

tel. 17 86 00 365

[www.developres.pl](http://www.developres.pl)

[mieszkania@developres.pl](mailto:mieszkania@developres.pl)

**DevelopRes**