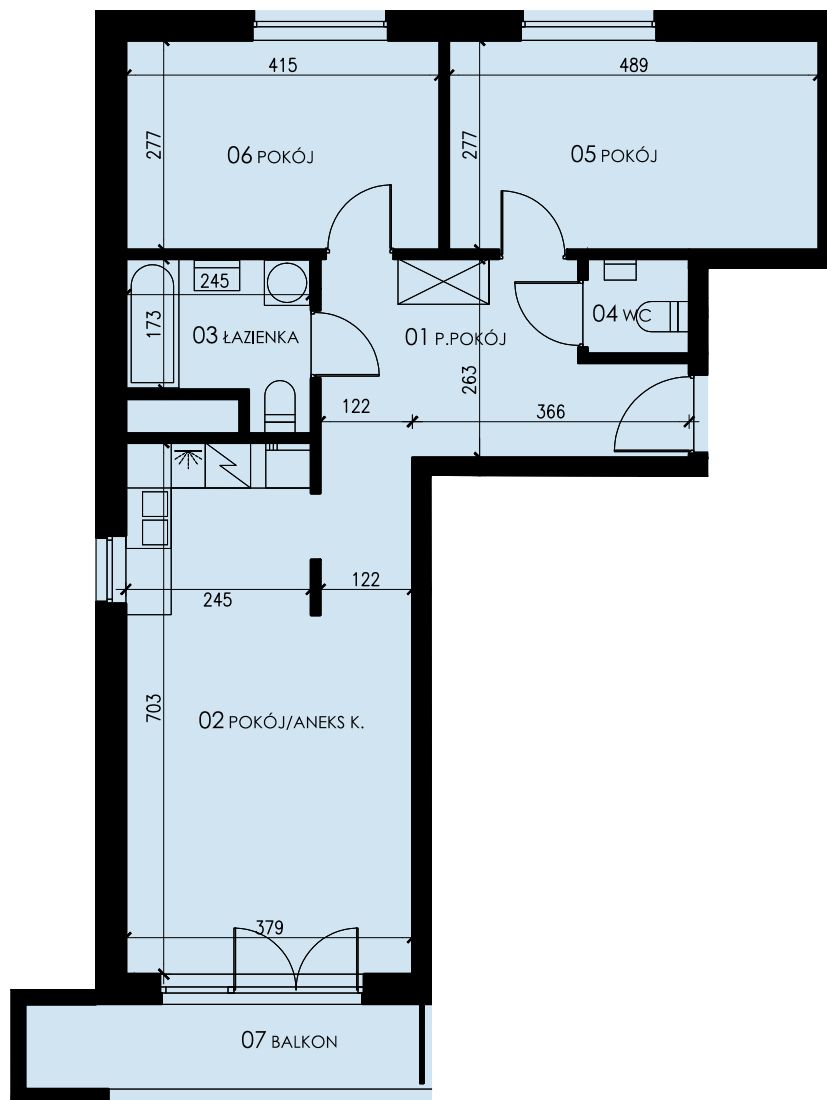


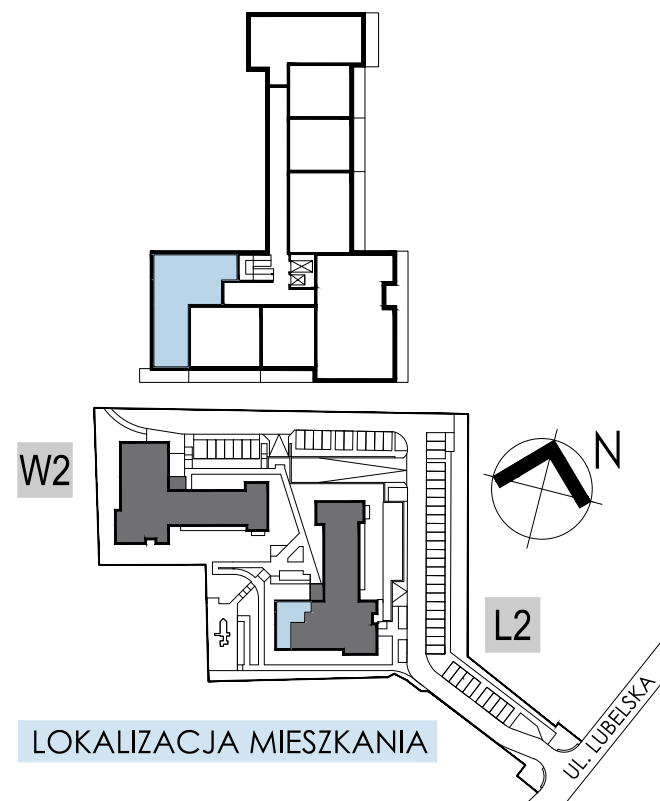


Budynek L2 - mieszkanie nr 150 - piętro 19 **67,12 m²**
kondygnacja 18 (zgodnie z projektem)



ZESTAWIENIE POWIERZCHNI

| | |
|-------------------|----------|
| 01 P.POKÓJ | 12.20 m2 |
| 02 POKÓJ/ANEKS K. | 24.13 m2 |
| 03 ŁAZIENKA | 4.58 m2 |
| 04 WC | 1.61 m2 |
| 05 POKÓJ | 13.31 m2 |
| 06 POKÓJ | 11.29 m2 |
| <hr/> | |
| RAZEM | 67,12 m2 |
| + BALKON | 5,65 m2 |



LOKALIZACJA MIESZKANIA

* PODANE WYMIARY SĄ POGŁĄDOWE I MOGĄ ULEĆ ZMIANIE NA ETAPIE PROJEKTU WYKONAWCZEGO I REALIZACJI.
POWIERZCHNIE SĄ LICZONE W ŚWIETLE MURÓW Z WARSTWAMI WYKOŃCZENIOWYMI. OSTATECZNA POWIERZCHNIA ZOSTANIE OBLICZONA NA PODSTAWIE OBIAMU POWYKONAWCZEGO ZGODNIE Z NORMA, ISO-PN-9836:1997

PROJEKTANT:

3D architekci

tel. 17 86 00 365 www.developres.pl mieszkania@developres.pl

DevelopRes