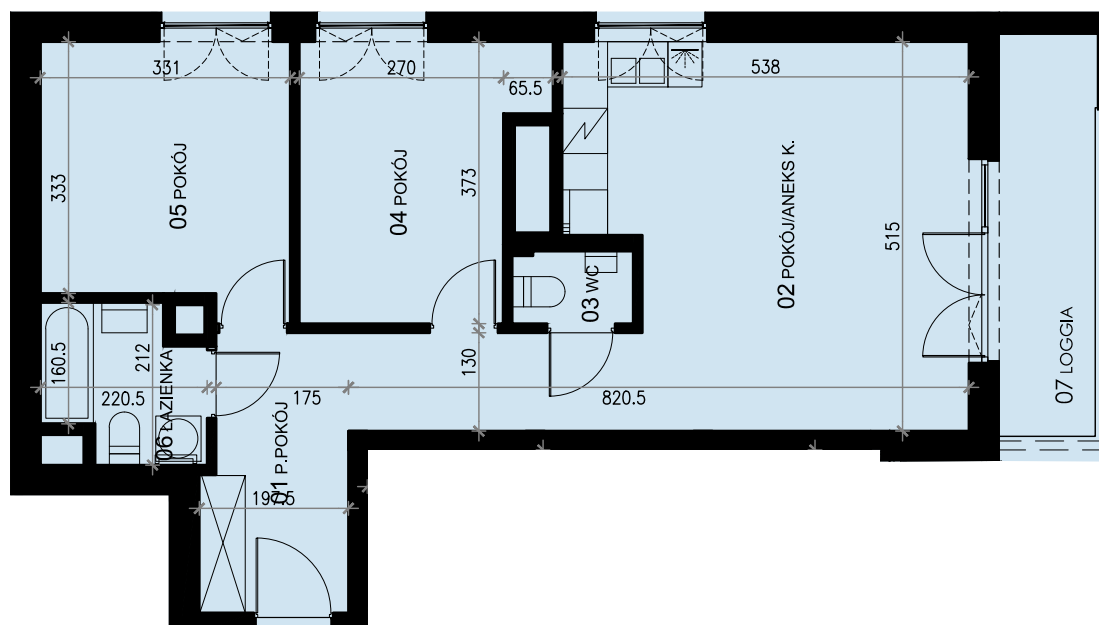




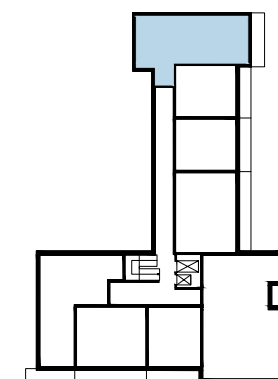
Budynek L2 - mieszkanie nr 133 - piętro 16 **63,33m<sup>2</sup>**  
kondygnacja 15 (zgodnie z projektem)



ZESTAWIENIE POWIERZCHNI

01 P.POKÓJ	11.71 m <sup>2</sup>
02 POKÓJ/ANEKS K.	24.64 m <sup>2</sup>
03 WC	1.44 m <sup>2</sup>
04 POKÓJ	10.48 m <sup>2</sup>
05 POKÓJ	11.18 m <sup>2</sup>
06 ŁAZIENKA	3.87 m <sup>2</sup>

RAZEM	63,33 m <sup>2</sup>
+ BALKON	6,76 m <sup>2</sup>



\* PODANE WYMIARY SĄ POGLĄDOWE I MOGĄ ULEĆ ZMIANIE NA ETAPIE PROJEKTU WYKONAWCZEGO I REALIZACJI.

POWIERZCHNIE SĄ LICZONE W ŚWIETLE MURÓW Z WARSTWAMI WYKOŃCZENIOWYMI. OSTATECZNA POWIERZCHNIA ZOSTANIE OBLICZONA NA PODSTAWIE OBMIARU POWYKONAWCZEGO ZGODNIE Z NORMĄ ISO-PN-9836:1997

PROJEKTANT:

**3D** architekci

tel. 17 86 00 365

[www.developres.pl](http://www.developres.pl)

[mieszkania@developres.pl](mailto:mieszkania@developres.pl)

**DevelopRes**