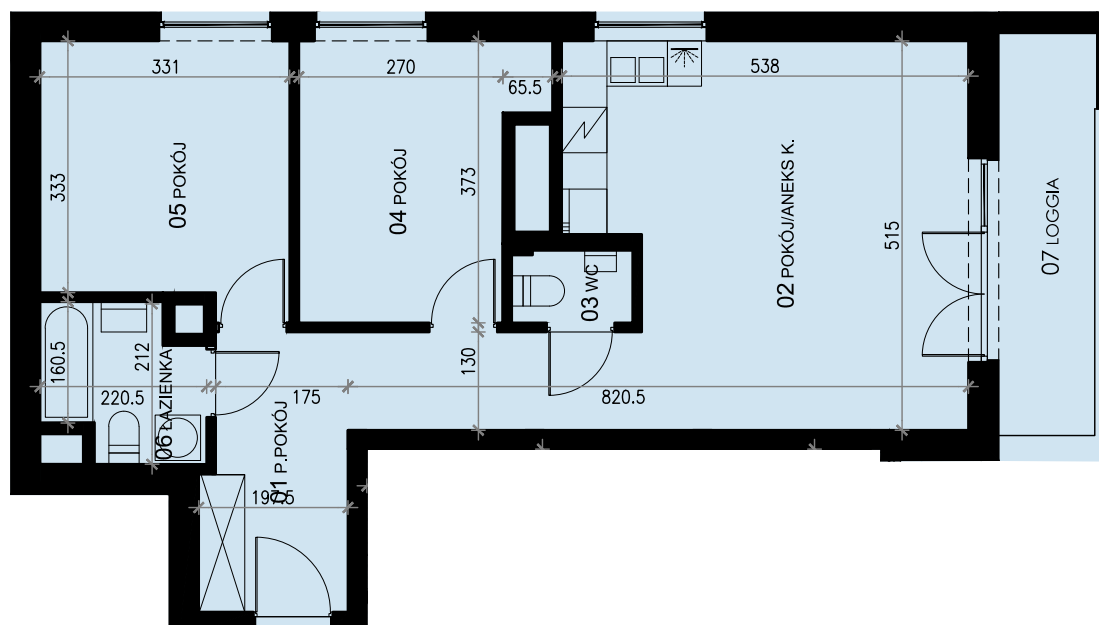




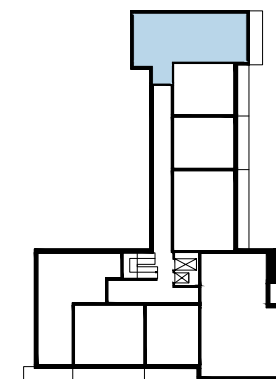
Budynek L2 - mieszkanie nr 125 - piętro 15 **63,33 m<sup>2</sup>**  
kondygnacja 14 (zgodnie z projektem)



ZESTAWIENIE POWIERZCHNI

|                   |                      |
|-------------------|----------------------|
| 01 P.POKÓJ        | 11.71 m <sup>2</sup> |
| 02 POKÓJ/ANEKS K. | 24.64 m <sup>2</sup> |
| 03 WC             | 1.44 m <sup>2</sup>  |
| 04 POKÓJ          | 10.48 m <sup>2</sup> |
| 05 POKÓJ          | 11.18 m <sup>2</sup> |
| 06 ŁAZIENKA       | 3.87 m <sup>2</sup>  |

|          |                      |
|----------|----------------------|
| RAZEM    | 63,33 m <sup>2</sup> |
| + BALKON | 6,76 m <sup>2</sup>  |



LOKALIZACJA MIESZKANIA

\* PODANE WYMIARY SĄ POGŁĄDOWE I MOGĄ ULEĆ ZMIANIE NA ETAPIE PROJEKTU WYKONAWCZEGO I REALIZACJI.

POWIERZCHNIE SĄ LICZONE W ŚWIETLE MURÓW Z WARSTWAMI WYKONCZENIOWYMI. OSTATECZNA POWIERZCHNIA ZOSTANIE OBLICZONA NA PODSTAWIE OBMIARU POWYKONAWCZEGO ZGODNIE Z NORMĄ ISO-PN-9836:1997

PROJEKTANT:

**3D** architekci

tel. 17 86 00 365 [www.developres.pl](http://www.developres.pl) [mieszkania@developres.pl](mailto:mieszkania@developres.pl)

**DevelopRes**