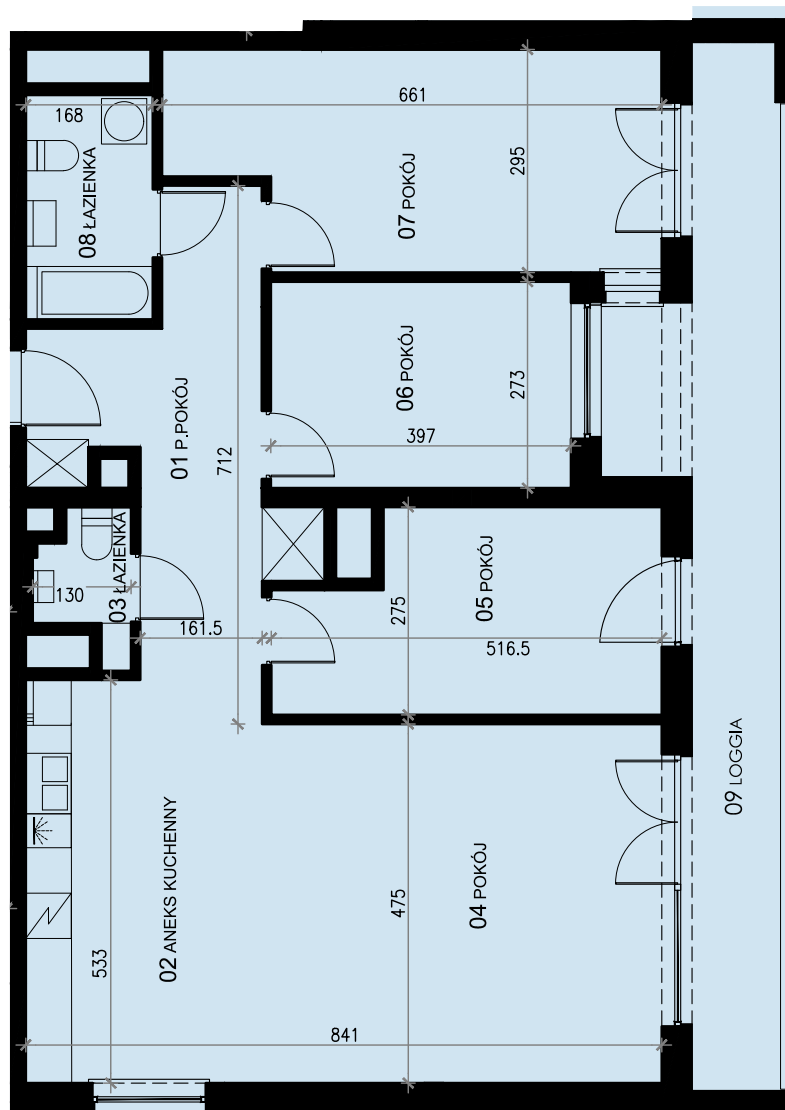


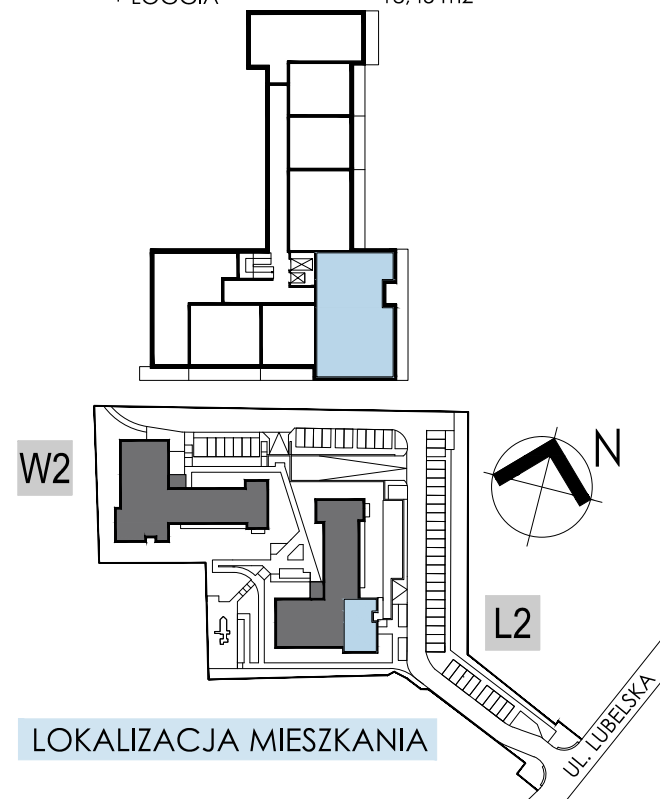


Budynek L2 - mieszkanie nr 121 - piętro 15 **101,83 m²**
kondygnacja 14 (zgodnie z projektem)



ZESTAWIENIE POWIERZCHNI

01 P.POKÓJ	13.33 m ²
02 ANEKS KUCHENNY	16.42 m ²
03 ŁAZIENKA	1.92 m ²
04 POKÓJ	24.93 m ²
05 POKÓJ	12.36 m ²
06 POKÓJ	10.64 m ²
07 POKÓJ	17.38 m ²
08 ŁAZIENKA	4.85 m ²
<hr/>	
RAZEM	101,83 m ²
+ LOGGIA	18,45 m ²



LOKALIZACJA MIESZKANIA

* PODANE WYMIARY SĄ POGŁĄDOWE I MOGĄ ULEĆ ZMIANIE NA ETAPIE PROJEKTU WYKONAWCZEGO I REALIZACJI.

POWIERZCHNIE SĄ LICZONE W ŚWIETLE MURÓW Z WARSTWAMI WYKONCZENIOWYMI. OSTATECZNA POWIERZCHNIA ZOSTANIE OBLICZONA NA PODSTAWIE OBMIARU POWYKONAWCZEGO ZGODNIE Z NORMĄ ISO-PN-9836:1997

PROJEKTANT:

3D architekci

tel. 17 86 00 365

www.developres.pl

mieszkania@developres.pl

DevelopRes