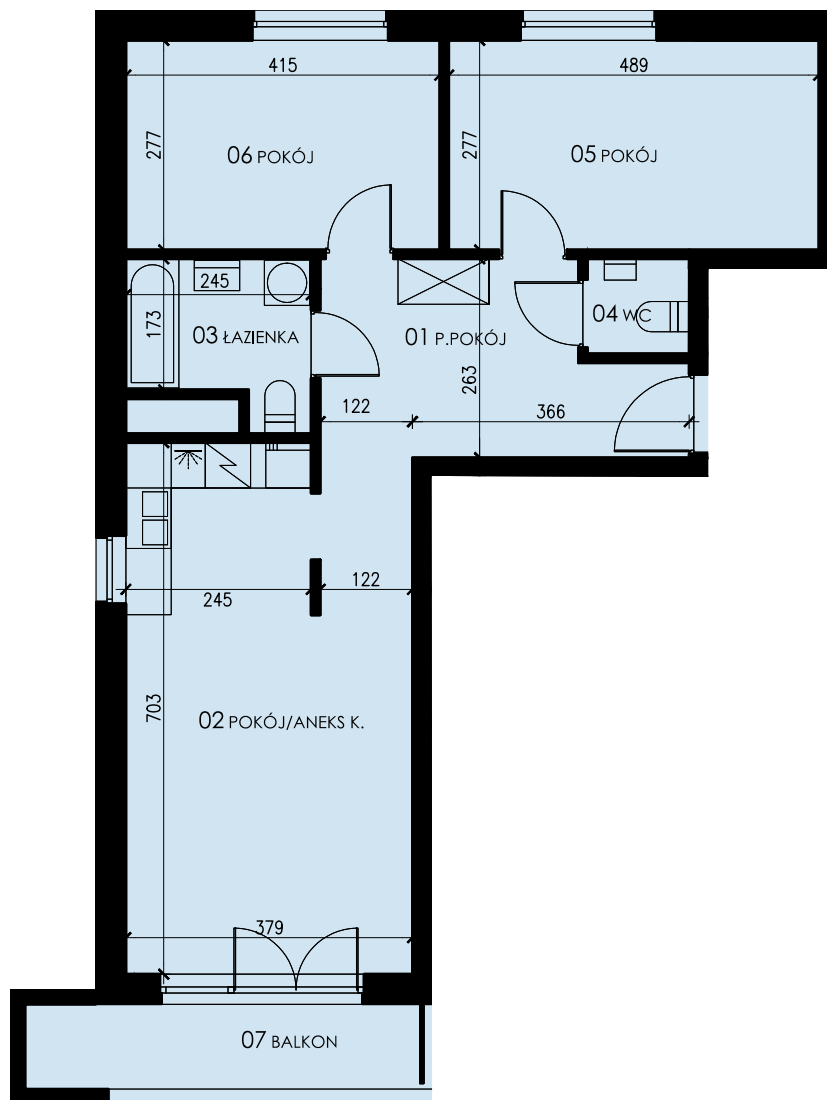


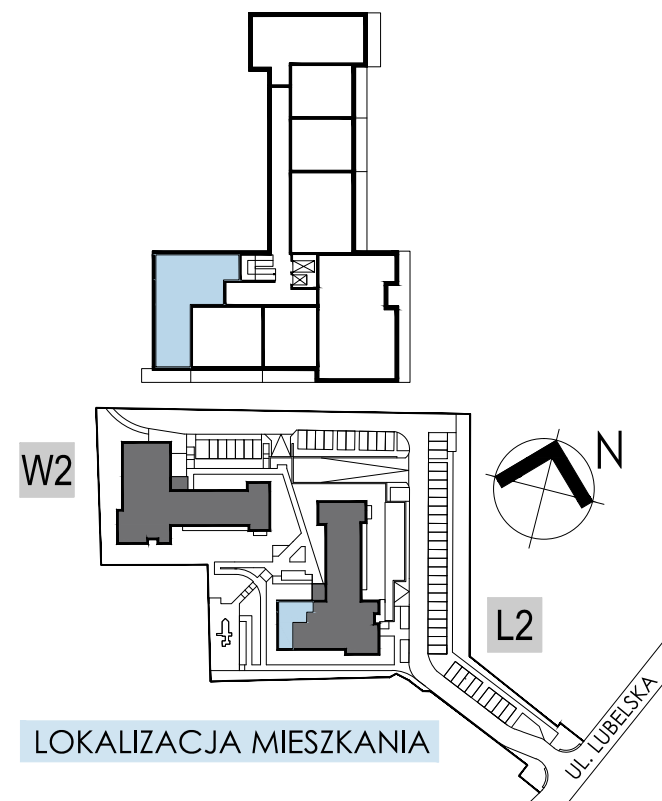


Budynek L2 - mieszkanie nr 118 - piętro 15 **67,12 m²**
kondygnacja 14 (zgodnie z projektem)



ZESTAWIENIE POWIERZCHNI

01 P.POKÓJ	12.20 m2
02 POKÓJ/ANEKS K.	24.13 m2
03 ŁAZIENKA	4.58 m2
04 WC	1.61 m2
05 POKÓJ	13.31 m2
06 POKÓJ	11.29 m2
<hr/>	
RAZEM	67,12 m2
+ BALKON	5,65 m2



LOKALIZACJA MIESZKANIA

* PODANE WYMIARY SĄ POGLĄDOWE I MOGĄ ULEĆ ZMIANIE NA ETAPIE PROJEKTU WYKONAWCZEGO I REALIZACJI.
POWIERZCHNIE SĄ LICZONE W ŚWIETLE MURÓW Z WARSZTAMI WYKONCZENIOWYMI. OSTATECZNA POWIERZCHNIA ZOSTANIE OBLICZONA NA PODSTAWIE OBMIARU POWYKONAWCZEGO ZGODNIE Z NORMĄ ISO-PN-9836:1997

PROJEKTANT:

3D architekci

tel. 17 86 00 365 www.developres.pl mieszkania@developres.pl

DevelopRes