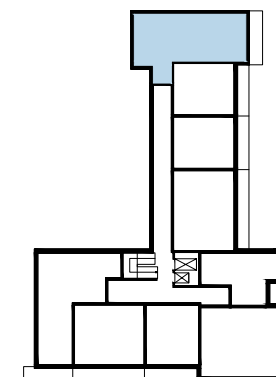


ZESTAWIENIE POWIERZCHNI

01 P.POKÓJ	11,71 m ²
02 POKÓJ/ANEKS K.	24,64 m ²
03 WC	1,44 m ²
04 POKÓJ	10,48 m ²
05 POKÓJ	11,18 m ²
06 ŁAZIENKA	3,88 m ²

RAZEM	63,33m ²
+ BALKON	6,84 m ²



LOKALIZACJA MIESZKANIA

* PODANE WYMIARY SĄ POGŁĄDOWE I MOGĄ ULEC ZMIANIE NA ETAPIE PROJEKTU WYKONAWCZEGO I REALIZACJI.

POWIERZCHNIE SĄ LICZONE W ŚWIETLE MUROW Z WARSTWAMI WYKOŃCZENIOWYMI. OSTATECZNA POWIERZCHNIA ZOSTANIE OBLICZONA NA PODSTAWIE OBIARU POWYKONAWCZEGO ZGODNIE Z NORMĄ ISO-PN-9836:1997

PROJEKTANT:

3D architekci

tel. 17 86 00 365

www.developres.pl

mieszkania@developres.pl