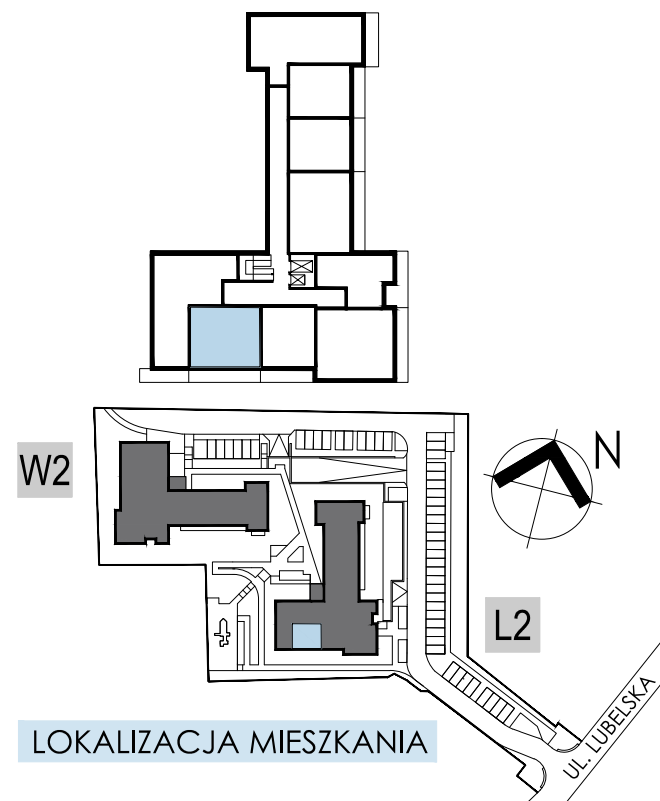
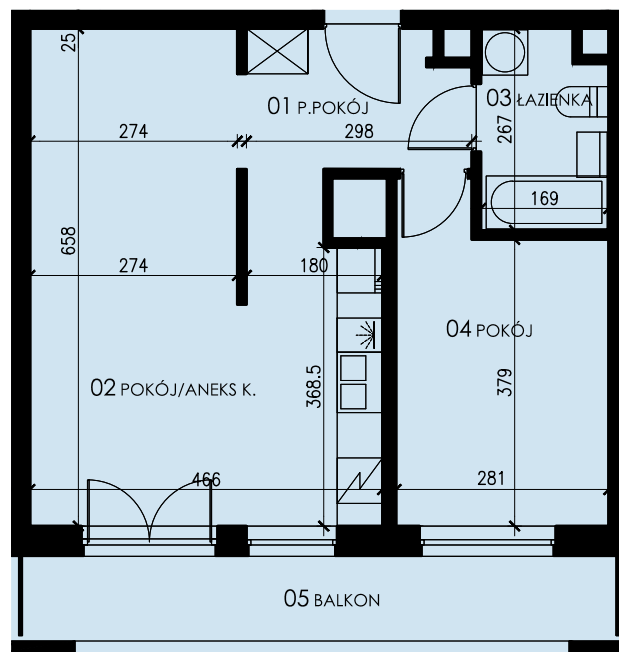




ZESTAWIENIE POWIERZCHNI

01 P.POKÓJ	5.24 m2
02 POKÓJ/ANEKS K.	25.69 m2
03 ŁAZIENKA	4.16 m2
04 POKÓJ	11.24 m2
<hr/>	
RAZEM	46,33 m2
+ BALKON	8,52 m2



* PODANE WYMIARY SĄ POGLĄDOWE I MOGĄ ULEC ZMIANIE NA ETAPIE PROJEKTU WYKONAWCZEGO I REALIZACJI.
POWIERZCHNIE SĄ LICZONE W ŚWIETLE MURÓW Z WARSTWAMI WYKOŃCZENIOWYMI. OSTATECZNA POWIERZCHNIA ZOSTANIE OBLICZONA NA PODSTAWIE OBIAMU POWYKONAWCZEGO ZGODNIE Z NORMĄ ISO-PN-9836:1997