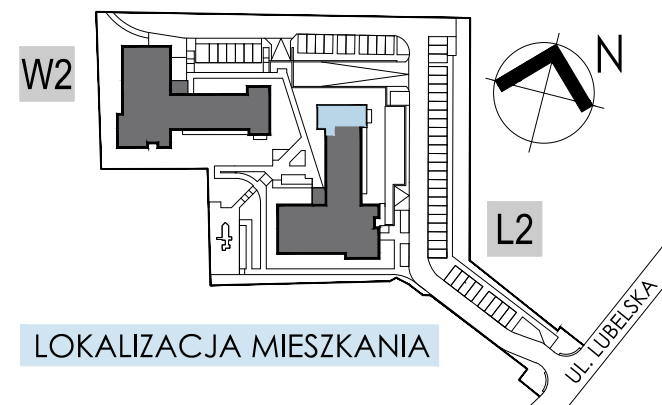
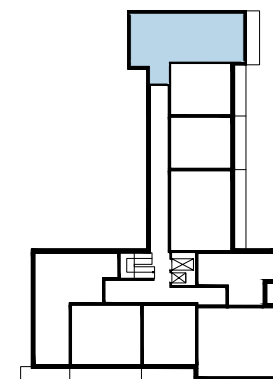


ZESTAWIENIE POWIERZCHNI

01 P.POKÓJ	11.54 m2
02 POKÓJ/ANEKS K.	24.91 m2
03 ŁAZIENKA	3.88 m2
04 WC	1.47 m2
05 POKÓJ	11.26 m2
06 POKÓJ	10.55 m2

RAZEM 63,61 m2
+ BALKON 8,11 m2



LOKALIZACJA MIESZKANIA

* PODANE WYMIARY SĄ POGLĄDOWE I MOGĄ ULEC ZMIANIE NA ETAPIE PROJEKTU WYKONAWCZEGO I REALIZACJI.

POWIERZCHNIE SĄ LICZONE W ŚWIETLE MURÓW Z WARSTWAMI WYKOŃCZENIOWYMI. OSTATECZNA POWIERZCHNIA ZOSTANIE OBLICZONA NA PODSTAWIE OBIAMU POWYKONAWCZEGO ZGODNIE Z NORMA ISO-PN-9836:1997