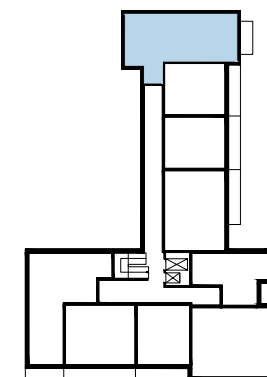


**ZESTAWIENIE POWIERZCHNI**

01 P.POKÓJ	11.71 m <sup>2</sup>
02 POKÓJ/ANEKS K.	24.64 m <sup>2</sup>
03 WC	1.44 m <sup>2</sup>
04 POKÓJ	10.48 m <sup>2</sup>
05 POKÓJ	11.18 m <sup>2</sup>
06 ŁAZIENKA	3.88 m <sup>2</sup>

RAZEM	63,33 m <sup>2</sup>
+ BALKON	4,41 m <sup>2</sup>



**LOKALIZACJA MIESZKANIA**

\* PODANE WYMIARY SĄ POGŁĄDOWE I MOGĄ ULEC ZMIANIE NA ETAPIE PROJEKTU WYKONAWCZEGO I REALIZACJI.

POWIERZCHNIE SĄ LICZONE W ŚWIETLE MUROW Z WARSTWAMI WYKOŃCZENIOWYMI. OSTATECZNA POWIERZCHNIA ZOSTANIE OBLICZONA NA PODSTAWIE OBIARU POWYKONAWCZEGO ZGODNIE Z NORMĄ ISO-PN-9836:1997

PROJEKTANT:

**3D** architekci

tel. 17 86 00 365

[www.developres.pl](http://www.developres.pl)

[mieszkania@developres.pl](mailto:mieszkania@developres.pl)