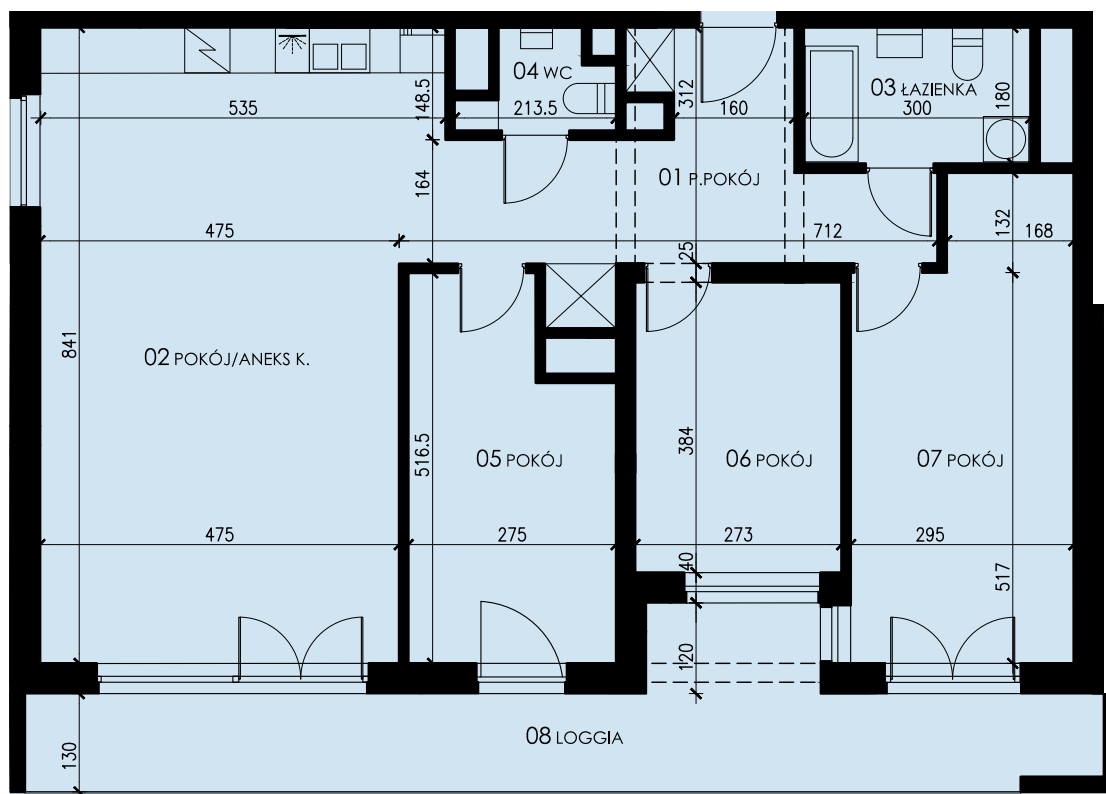


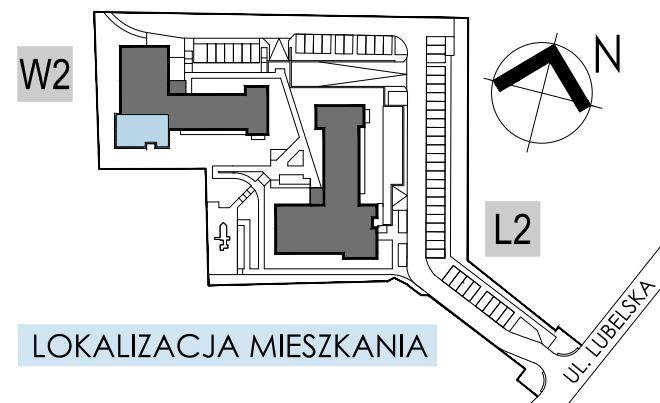
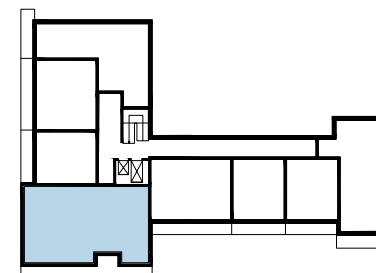


Budynek W2 - mieszkanie nr 137 - piętro 17 **101,84 m²**
kondygnacja 16 (zgodnie z projektem)



ZESTAWIENIE POWIERZCHNI

| | |
|-------------------|-----------|
| 01 P.POKÓJ | 13.23 m2 |
| 02 POKÓJ/ANEKS K. | 41.43 m2 |
| 03 ŁAZIENKA | 5.26 m2 |
| 04 WC | 2.03 m2 |
| 05 POKÓJ | 12.42 m2 |
| 06 POKÓJ | 10.29 m2 |
| 07 POKÓJ | 17.18 m2 |
| <hr/> | |
| RAZEM | 101,84 m2 |
| + BALKON | 20,59 m2 |



LOKALIZACJA MIESZKANIA

* PODANE WYMIARY SĄ POGLĄDOWE I MOGĄ ULEC ZMIANIE NA ETAPIE PROJEKTU WYKONAWCZEGO I REALIZACJI.

POWIERZCHNIE SĄ LICZONE W ŚWIETLE MURÓW Z WARSTWAMI WYKOŃCZENIOWYMI. OSTATECZNA POWIERZCHNIA ZOSTANIE OBLICZONA NA PODSTAWIE OBIARU POWYKONAWCZEGO ZGODNIE Z NORMĄ ISO-PN-9836:1997

PROJEKTANT:

3D architekci

tel. 17 86 00 365

www.developres.pl

mieszkania@developres.pl

DevelopRes