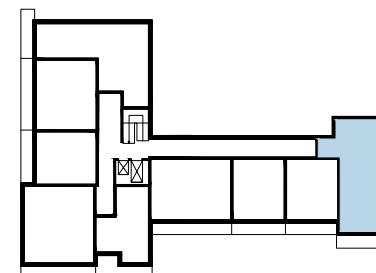


ZESTAWIENIE POWIERZCHNI

01 P.POKÓJ	11.71 m2
02 POKÓJ/ANEKS K.	24.64 m2
03 WC	1.44 m2
04 POKÓJ	10.48 m2
05 POKÓJ	11.18 m2
06 ŁAZIENKA	3.88 m2

RAZEM	63,33 m2
+ BALKON	6,76 m2



LOKALIZACJA MIESZKANIA

* PODANE WYMIARY SĄ POGLĄDOWE I MOGĄ ULEC ZMIANIE NA ETAPIE REALIZACJI.

POWIERZCHNIE SĄ LICZONE W ŚWIETLE MURÓW Z WARSTWAMI WYKOŃCZENIOWYMI. OSTATECZNA POWIERZCHNIA ZOSTANIE OBLICZONA NA PODSTAWIE OBIARU POWYKONAWCZEGO ZGODNIE Z NORMĄ ISO-PN-9836:1997

PROJEKTANT:

3D architekci

tel. 17 86 00 365

www.developres.pl

mieszkania@developres.pl