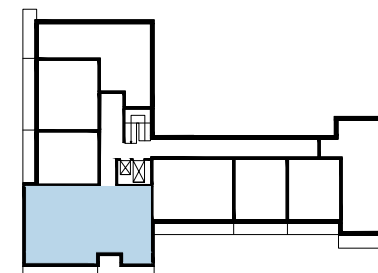


**ZESTAWIENIE POWIERZCHNI**

01 P.POKÓJ	13.33 m2
02 ANEKS KUCHENNY	16.42 m2
03 ŁAZIENKA	1.92 m2
04 POKÓJ	24.93 m2
05 POKÓJ	12.36 m2
06 POKÓJ	10.64 m2
07 POKÓJ	17.38 m2
08 ŁAZIENKA	4.85 m2
RAZEM	101,83 m2
+ LOGGIA	18,45 m2



**LOKALIZACJA MIESZKANIA**

\* PODANE WYMIARY SĄ POGŁĄDOWE I MOGĄ ULEC ZMIANIE NA ETAPIE REALIZACJI.

POWIERZCHNIE SĄ LICZONE W ŚWIETLE MURÓW Z WARSTWAMI WYKOŃCZENIOWYMI. OSTATECZNA POWIERZCHNIA ZOSTANIE OBLICZONA NA PODSTAWIE OBIARU POWYKONAWCZEGO ZGODNIE Z NORMĄ ISO-PN-9836:1997

PROJEKTANT:

**3D** architekci

tel. 17 86 00 365

[www.developres.pl](http://www.developres.pl)

[mieszkania@developres.pl](mailto:mieszkania@developres.pl)

**DevelopRes**