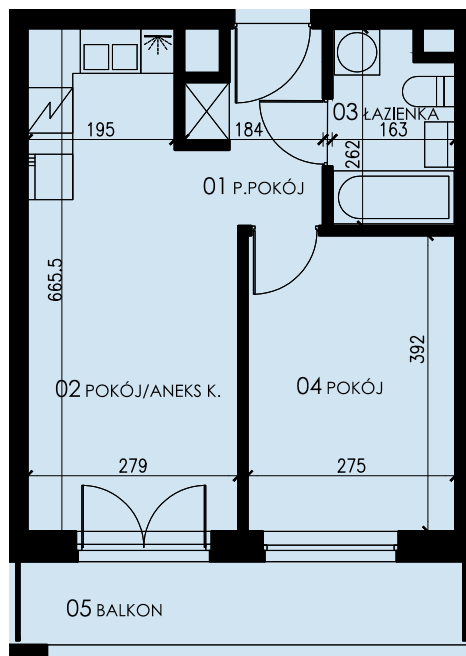


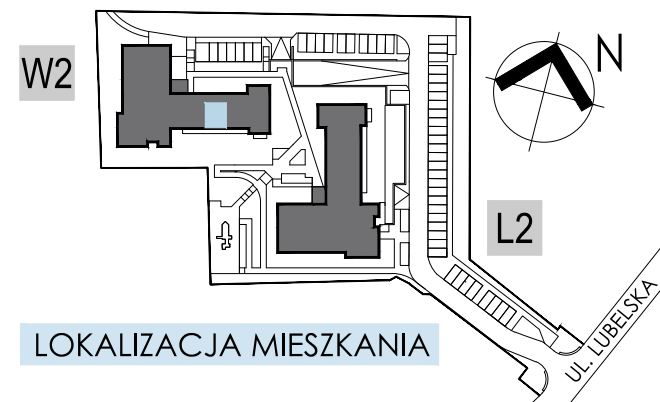
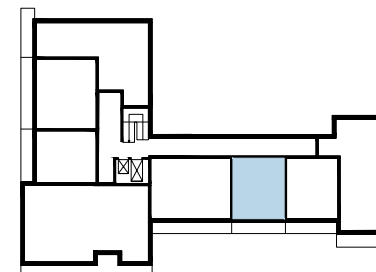


Budynek W2 - mieszkanie nr 123 - piętro 15 **34,86 m²** kondygnacja 14 (zgodnie z projektem)



ZESTAWIENIE POWIERZCHNI

01 P.POKÓJ	3.46 m2
02 POKÓJ/ANEKS K.	16.94 m2
03 ŁAZIENKA	3.89 m2
04 POKÓJ	10.57 m2
RAZEM	34,86 m2
+ BALKON	6,24 m2



LOKALIZACJA MIESZKANIA

* PODANE WYMIARY SĄ POGLĄDOWE I MOGĄ ULEĆ ZMIANIE NA ETAPIE PROJEKTU WYKONAWCZEGO I REALIZACJI.

POWIERZCHNIE SĄ LICZONE W ŚWIEŁLE MURÓW Z WARSTWAMI WYKOŃCZENIOWYMI. OSTATECZNA POWIERZCHNIA ZOSTANIE OBLICZONA NA PODSTAWIE OBIARU POWYKONAWCZEGO ZGODNIE Z NORMĄ ISO-PN-9836:1997

PROJEKTANT:

3D architekci

tel. 17 86 00 365

www.developres.pl

mieszkania@developres.pl