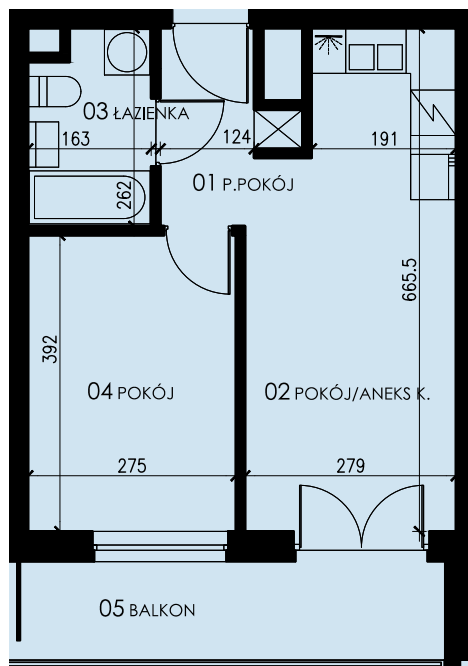


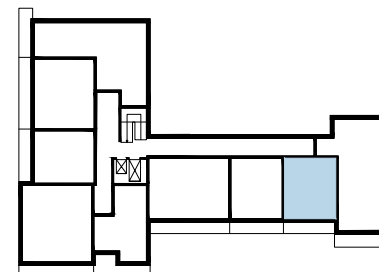


Budynek W2 - mieszkanie nr 107 - piętro 12 **34,58 m<sup>2</sup>**  
kondygnacja 12 (zgodnie z projektem)



ZESTAWIENIE POWIERZCHNI

01 P.POKÓJ	3,34 m2
02 POKÓJ/ANEKS K.	16,78 m2
03 ŁAZIENKA	3,89 m2
04 POKÓJ	10,57 m2
<hr/>	
RAZEM	34,58 m2
+ BALKON	7,09 m2



\* PODANE WYMIARY SĄ POGŁĄDOWE I MOGĄ ULEC ZMIANIE NA ETAPIE PROJEKTU WYKONAWCZEGO I REALIZACJI.

POWIERZCHNIE SĄ LICZONE W ŚWIETLE MURÓW Z WARSTWAMI WYKOŃCZENIOWYMI. OSTATECZNA POWIERZCHNIA ZOSTANIE OBLICZONA NA PODSTAWIE OBIARU POWYKONAWCZEGO ZGODNIE Z NORMA, ISO-PN-9836:1997

PROJEKTANT:

**3D** architekci

tel. 17 86 00 365

[www.developres.pl](http://www.developres.pl)

[mieszkania@developres.pl](mailto:mieszkania@developres.pl)

**DevelopRes**