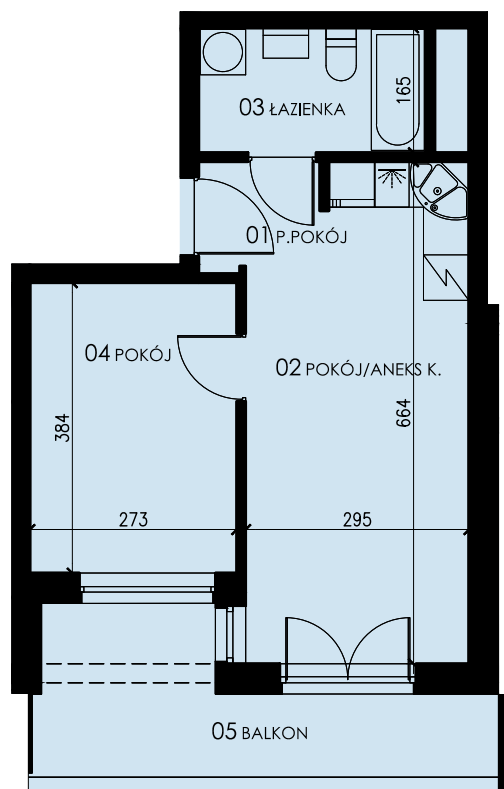


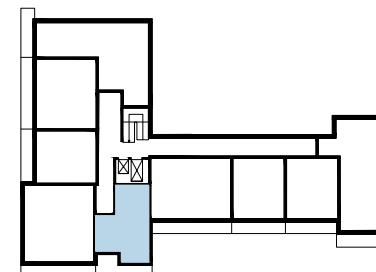


Budynek W2 - mieszkanie nr 95 - piętro 11 **35,07 m<sup>2</sup>**  
kondygnacja 11 (zgodnie z projektem)



ZESTAWIENIE POWIERZCHNI

01 P.POKÓJ	2,55 m2
02 POKÓJ/ANEKS K.	17,42 m2
03 ŁAZIENKA	4,81 m2
04 POKÓJ	10,29 m2
<hr/>	
RAZEM	35,07 m2
+ BALKON	9,30 m2



LOKALIZACJA MIESZKANIA

\* PODANE WYMIARY SĄ POGLĄDOWE I MOGĄ ULEC ZMIANIE NA ETAPIE PROJEKTU WYKONAWCZEGO I REALIZACJI.

POWIERZCHNIE SĄ LICZONE W ŚWIETLE MURÓW Z WARSTWAMI WYKOŃCZENIOWYMI. OSTATECZNA POWIERZCHNIA ZOSTANIE OBLICZONA NA PODSTAWIE OBIAMU POWYKONAWCZEGO ZGODNIE Z NORMA, ISO-PN-9836:1997

PROJEKTANT:

**3D** architekci

tel. 17 86 00 365

[www.developres.pl](http://www.developres.pl)

[mieszkania@developres.pl](mailto:mieszkania@developres.pl)

**DevelopRes**