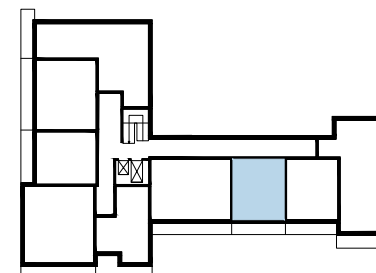


ZESTAWIENIE POWIERZCHNI

01 P.POKÓJ	3.46 m ²
02 POKÓJ/ANEKS K.	16.94 m ²
03 ŁAZIENKA	3.89 m ²
04 POKÓJ	10.57 m ²
<hr/>	
RAZEM	34,86 m ²
+ BALKON	7,33 m ²



* PODANE WYMIARY SĄ POGLĄDOWE I MOGĄ ULEĆ ZMIANIE NA ETAPIE PROJEKTU WYKONAWCZEGO I REALIZACJI.

POWIERZCHNIE SĄ LICZONE W ŚWIETLE MURÓW Z WARSTWAMI WYKOŃCZENIOWYMI. OSTATECZNA POWIERZCHNIA ZOSTANIE OBLICZONA NA PODSTAWIE OBIAMU POWYKONAWCZEGO ZGODNIE Z NORMĄ ISO-PN-9836:1997

PROJEKTANT:

3D architekci

tel. 17 86 00 365 www.developres.pl mieszkania@developres.pl

DevelopRes