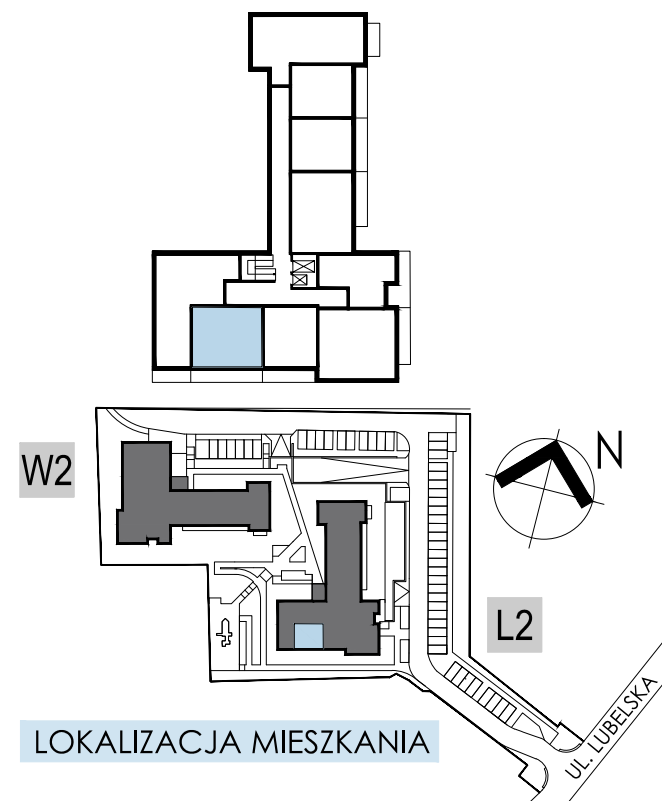
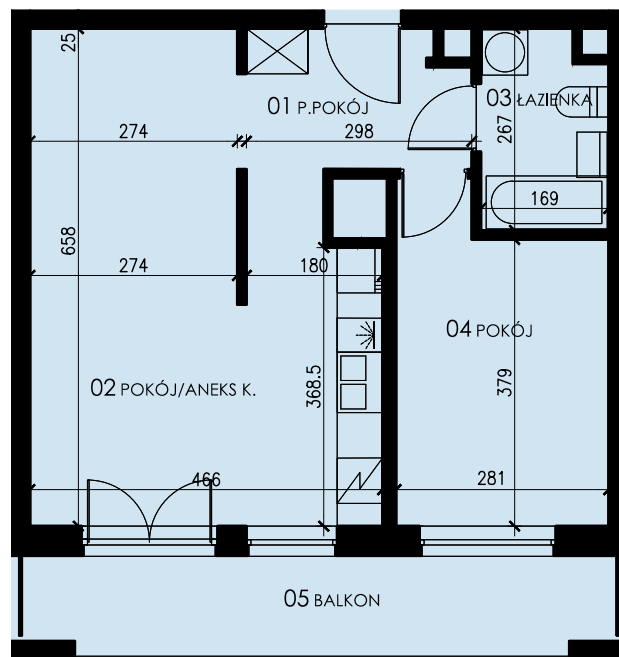




ZESTAWIENIE POWIERZCHNI

| | |
|-------------------|----------|
| 01 P.POKÓJ | 5,24 m2 |
| 02 POKÓJ/ANEKS K. | 25,69 m2 |
| 03 ŁAZIENKA | 4,16 m2 |
| 04 POKÓJ | 11,24 m2 |
| <hr/> | |
| RAZEM | 46,33 m2 |
| + BALKON | 9,78 m2 |



* PODANE WYMIARY SĄ POGLĄDOWE I MOGĄ ULEC ZMIANIE NA ETAPIE PROJEKTU WYKONAWCZEGO I REALIZACJI.

POWIERZCHNIE SĄ LICZONE W ŚWIETLE MURÓW Z WARSTWAMI WYKOŃCZENIOWYMI. OSTATECZNA POWIERZCHNIA ZOSTANIE OBLICZONA NA PODSTAWIE OBIAMU POWYKONAWCZEGO ZGODNIE Z NORMĄ ISO-PN-9836:1997

PROJEKTANT:

3D architekci

tel. 17 86 00 365

www.developres.pl

mieszkania@developres.pl

DevelopRes