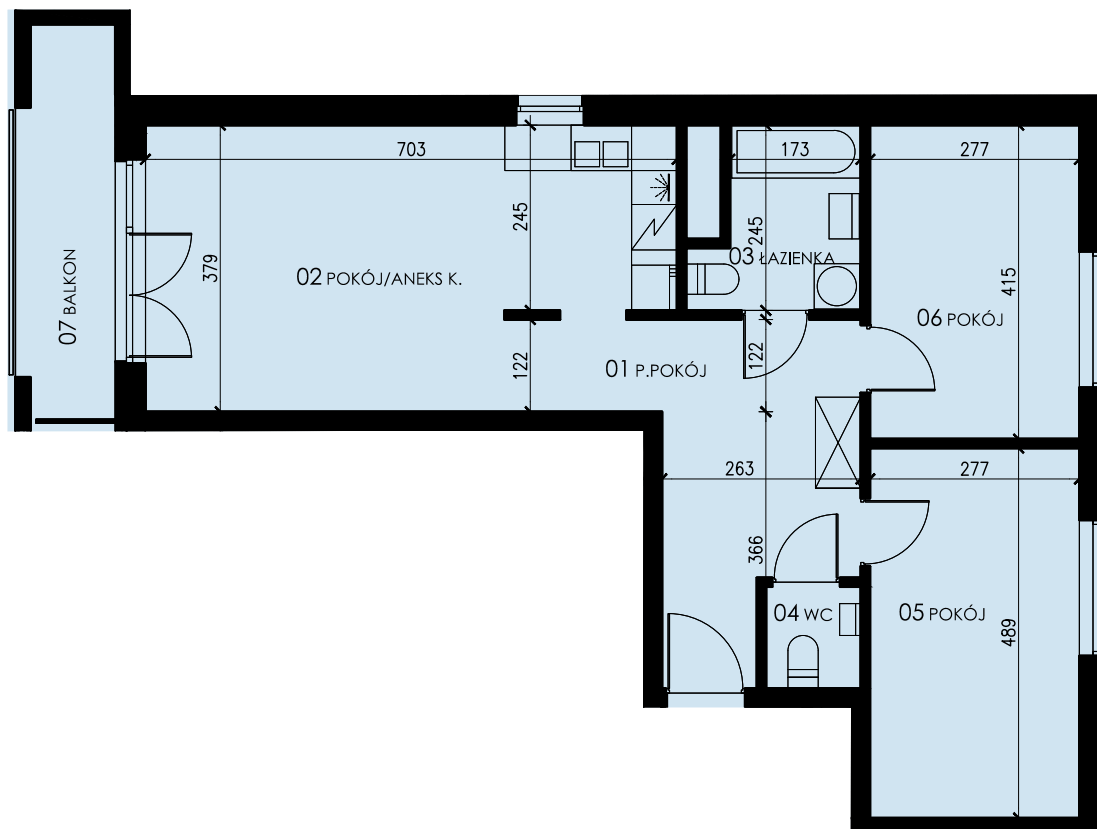




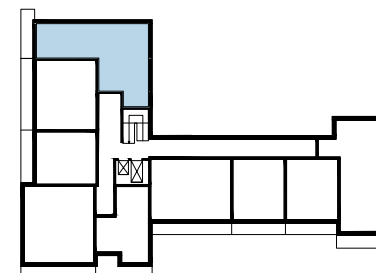
Budynek W2 - mieszkanie nr 100 - piętro 12 **67,12 m²**
kondygnacja 12 (zgodnie z projektem)



ZESTAWIENIE POWIERZCHNI

01 P.POKÓJ	12.20 m2
02 POKÓJ/ANEKS K.	24.13 m2
03 ŁAZIENKA	4.58 m2
04 WC	1.61 m2
05 POKÓJ	13.31 m2
06 POKÓJ	11.29 m2

RAZEM 67,12 m2
+ BALKON 6,36 m2



LOKALIZACJA MIESZKANIA

* PODANE WYMIARY SĄ POGŁĄDOWE I MOGĄ ULEC ZMIANIE NA ETAPIE PROJEKTU WYKONAWCZEGO I REALIZACJI.
POWIERZCHNIE SĄ LICZONE W ŚWIETLE MURÓW Z WARSTWAMI WYKOŃCZENIOWYMI. OSTATECZNA POWIERZCHNIA ZOSTANIE OBLICZONA NA PODSTAWIE OBIAMU POWYKONAWCZEGO ZGODNIE Z NORMA, ISO-PN-9836:1997

PROJEKTANT:

3D architekci

tel. 17 86 00 365 www.developres.pl mieszkania@developres.pl

DevelopRes