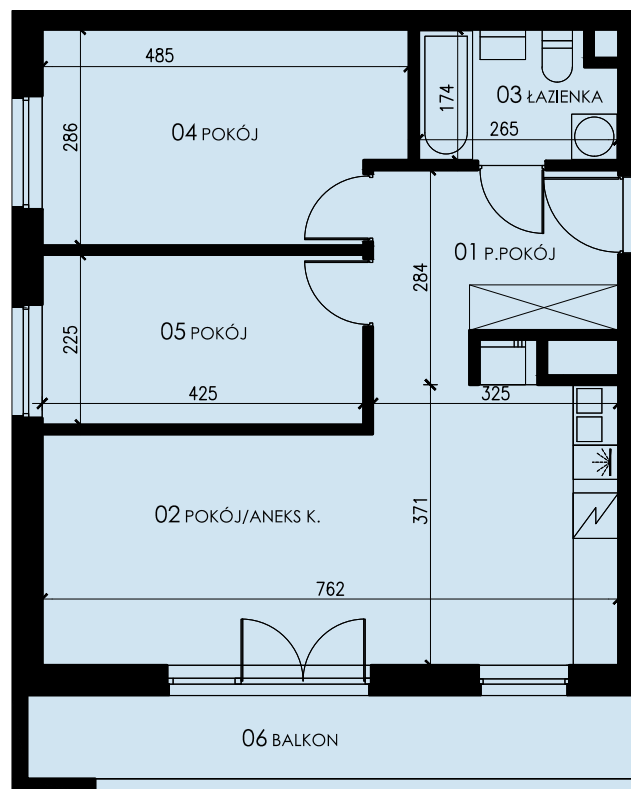




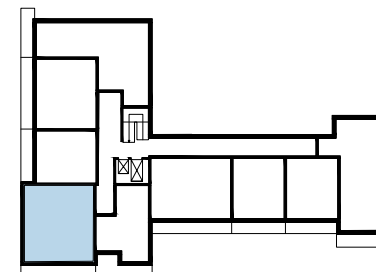
Budynek W2 - mieszkanie nr 94 - piętro 11 **59,77 m²**
kondygnacja 11 (zgodnie z projektem)



ZESTAWIENIE POWIERZCHNI

01 P.POKÓJ	7.63 m2
02 POKÓJ/ANEKS K.	25.54 m2
03 ŁAZIENKA	4.26 m2
04 POKÓJ	12.97 m2
05 POKÓJ	9.37 m2

RAZEM	59,77 m2
+ BALKON	8,58 m2



LOKALIZACJA MIESZKANIA

* PODANE WYMIARY SĄ POGŁĄDOWE I MOGĄ ULEĆ ZMIANIE NA ETAPIE PROJEKTU WYKONAWCZEGO I REALIZACJI.

POWIERZCHNIE SĄ LICZONE W ŚWIETLE MURÓW Z WARSTWAMI WYKOŃCZENIOWYMI. OSTATECZNA POWIERZCHNIA ZOSTANIE OBLICZONA NA PODSTAWIE OBIAMU POWYKONAWCZEGO ZGODNIE Z NORMĄ ISO-PN-9836:1997

PROJEKTANT:

3D architekci

tel. 17 86 00 365

www.developres.pl

mieszkania@developres.pl

DevelopRes