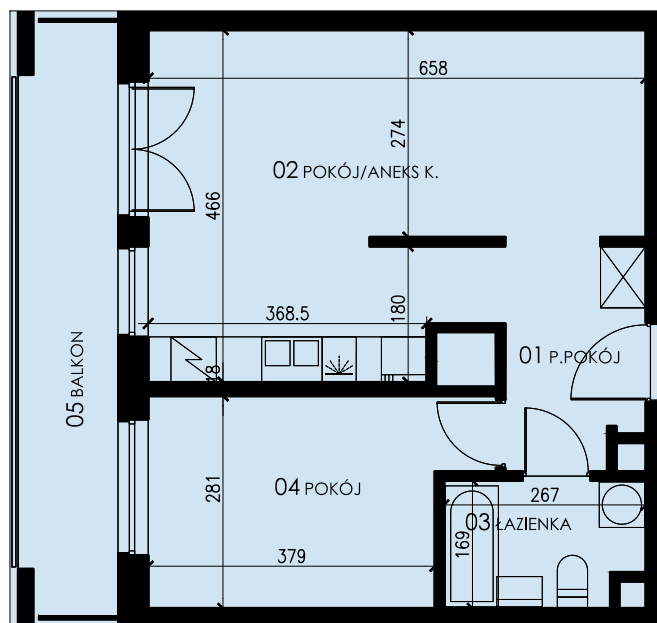


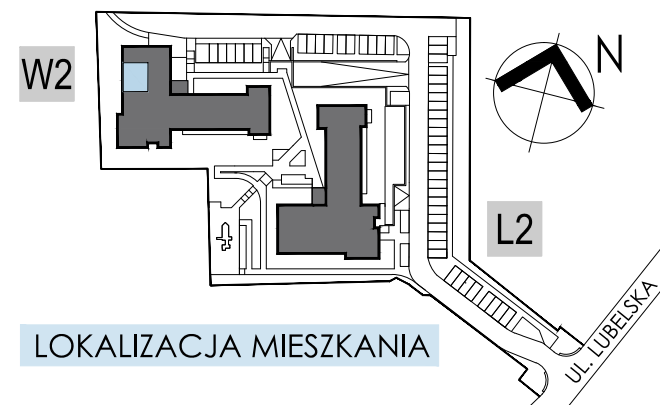
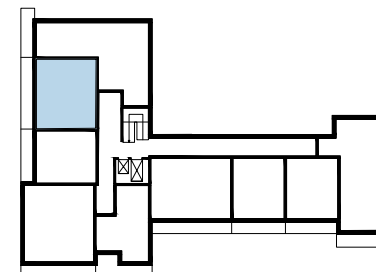


Budynek W2 - mieszkanie nr 74 - piętro 9 **46,33 m<sup>2</sup>**  
kondygnacja 9 (zgodnie z projektem)



ZESTAWIENIE POWIERZCHNI

01 P.POKÓJ	5.24 m <sup>2</sup>
02 POKÓJ/ANEKS K.	25.69 m <sup>2</sup>
03 ŁAZIENKA	4.16 m <sup>2</sup>
04 POKÓJ	11.24 m <sup>2</sup>
<hr/>	
RAZEM	46.33 m <sup>2</sup>
+ BALKON	9.82 m <sup>2</sup>



LOKALIZACJA MIESZKANIA

\* PODANE WYMIARY SĄ POGLĄDOWE I MOGĄ ULEC ZMIANIE NA ETAPIE PROJEKTU WYKONAWCZEGO I REALIZACJI.

POWIERZCHNIE SĄ LICZONE W ŚWIETLE MURÓW Z WARSTWAMI WYKOŃCZENIOWYMI. OSTATECZNA POWIERZCHNIA ZOSTANIE OBLICZONA NA PODSTAWIE OBIAMU POWYKONAWCZEGO ZGODNIE Z NORMA ISO-PN-9836:1997

PROJEKTANT:

**3D** architekci

tel. 17 86 00 365

[www.developres.pl](http://www.developres.pl)

[mieszkania@developres.pl](mailto:mieszkania@developres.pl)

**DevelopRes**