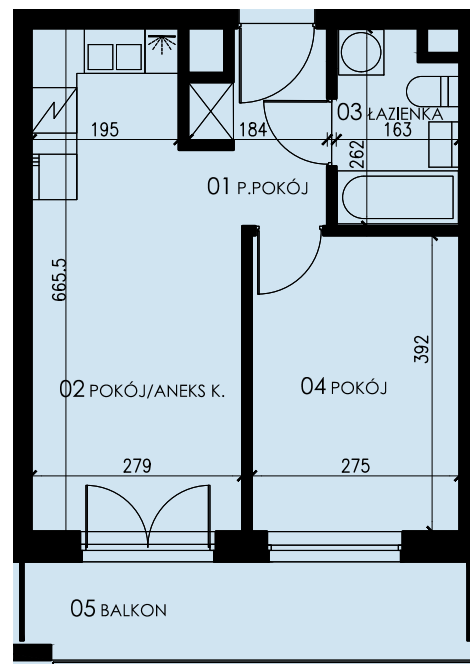


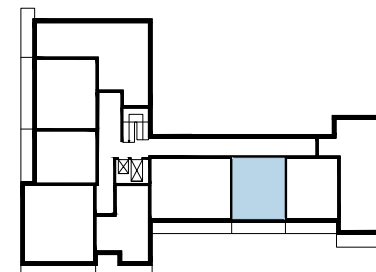


Budynek W2 - mieszkanie nr 70 - piętro 8 **34,86 m<sup>2</sup>**  
kondygnacja 8 (zgodnie z projektem)



ZESTAWIENIE POWIERZCHNI

01 P.POKÓJ	3.46 m2
02 POKÓJ/ANEKS K.	16.94 m2
03 ŁAZIENKA	3.89 m2
04 POKÓJ	10.57 m2
<hr/>	
RAZEM	34,86 m2
+ BALKON	7,33 m2



LOKALIZACJA MIESZKANIA

\* PODANE WYMIARY SĄ POGŁĄDOWE I MOGĄ ULEĆ ZMIANIE NA ETAPIE PROJEKTU WYKONAWCZEGO I REALIZACJI.

POWIERZCHNIE SĄ LICZONE W ŚWIETLE MURÓW Z WARSTWAMI WYKOŃCZENIOWYMI. OSTATECZNA POWIERZCHNIA ZOSTANIE OBLICZONA NA PODSTAWIE OBIAMU POWYKONAWCZEGO ZGODNIE Z NORMĄ, ISO-PN-9836:1997

PROJEKTANT:

**3D** architekci

tel. 17 86 00 365

[www.developres.pl](http://www.developres.pl)

[mieszkania@developres.pl](mailto:mieszkania@developres.pl)

**DevelopRes**