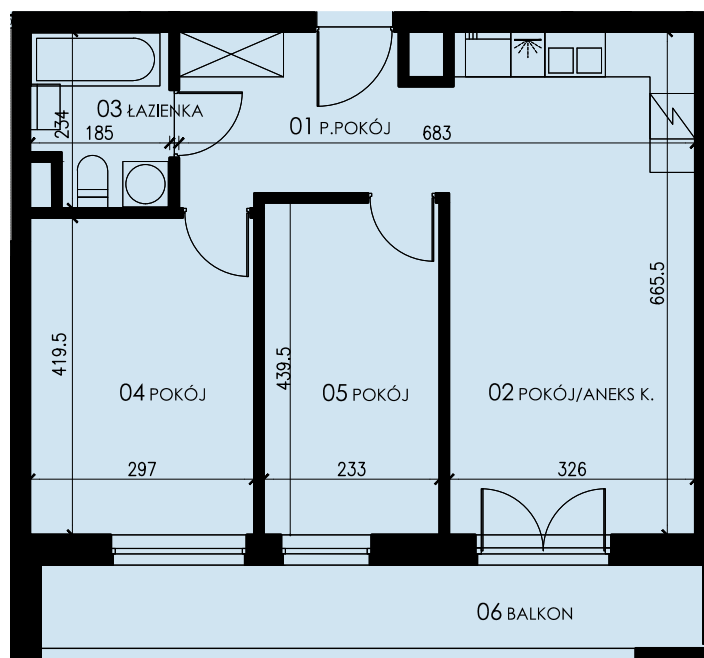


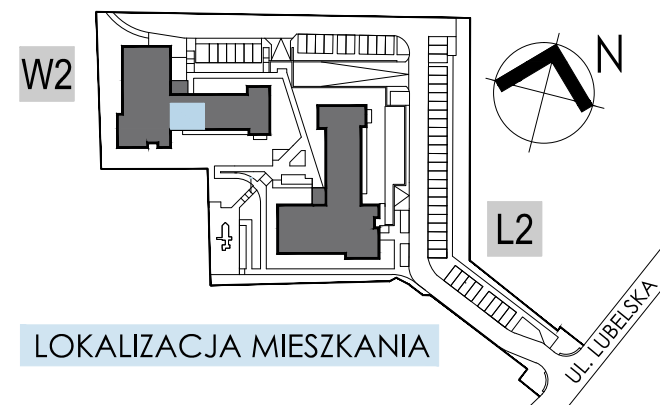
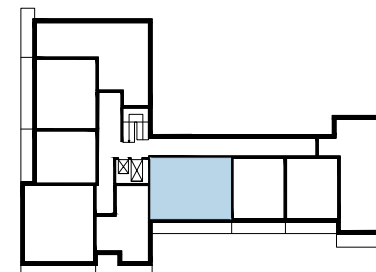


Budynek W2 - mieszkanie nr 60 - piętro 7 **54,73 m²**
kondygnacja 7 (zgodnie z projektem)



ZESTAWIENIE POWIERZCHNI

01 P.POKÓJ	7.19 m2
02 POKÓJ/ANEKS K.	21.36 m2
03 ŁAZIENKA	3.89 m2
04 POKÓJ	12.25 m2
05 POKÓJ	10.04 m2
<hr/>	
RAZEM	54,73 m2
+ BALKON	9,33 m2



LOKALIZACJA MIESZKANIA

* PODANE WYMIARY SĄ POGLĄDOWE I MOGĄ ULEC ZMIANIE NA ETAPIE PROJEKTU WYKONAWCZEGO I REALIZACJI.

POWIERZCHNIE SĄ LICZONE W ŚWIETLE MURÓW Z WARSTWAMI WYKOŃCZENIOWYMI. OSTATECZNA POWIERZCHNIA ZOSTANIE OBLICZONA NA PODSTAWIE OBIAMU POWYKONAWCZEGO ZGODNIE Z NORMA, ISO-PN-9836:1997

PROJEKTANT:

3D architekci

tel. 17 86 00 365

www.developres.pl

mieszkania@developres.pl

DevelopRes