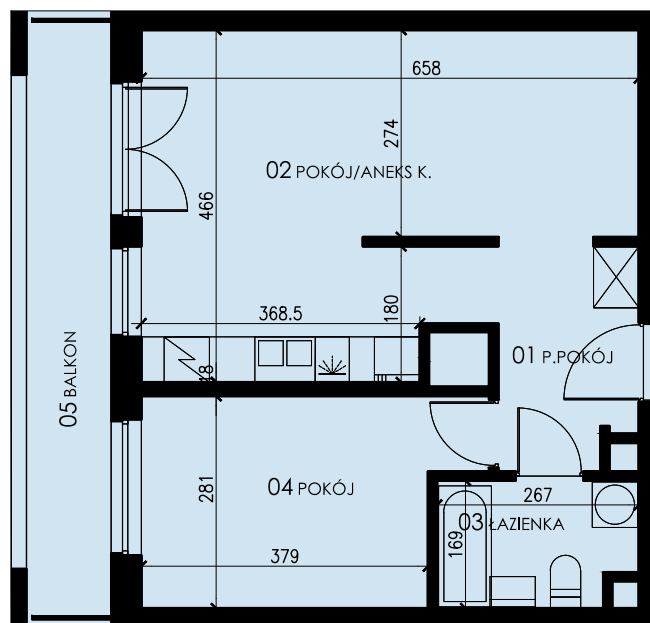


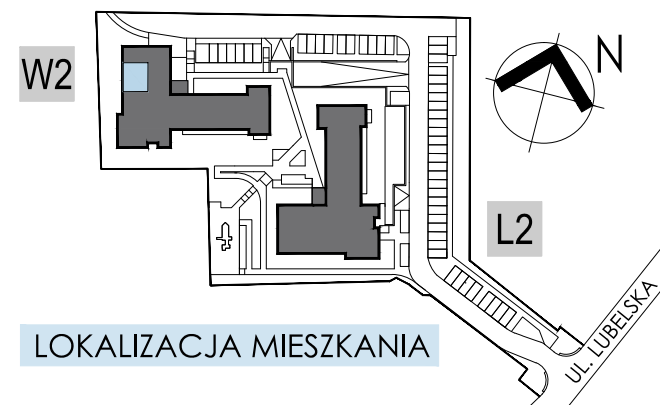
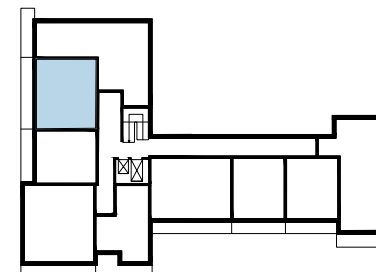


Budynek W2 - mieszkanie nr 56 - piętro 7 **46,33 m²** kondygnacja 7 (zgodnie z projektem)



ZESTAWIENIE POWIERZCHNI

01 P.POKÓJ	5.24 m ²
02 POKÓJ/ANEKS K.	25.69 m ²
03 ŁAZIENKA	4.16 m ²
04 POKÓJ	11.24 m ²
<hr/>	
RAZEM	46.33 m ²
+ BALKON	8.52 m ²



LOKALIZACJA MIESZKANIA

* PODANE WYMIARY SĄ POGLĄDOWE I MOGĄ ULEĆ ZMIANIE NA ETAPIE PROJEKTU WYKONAWCZEGO I REALIZACJI.

POWIERZCHNIE SĄ LICZONE W ŚWIETLE MURÓW Z WARSTWAMI WYKOŃCZENIOWYMI. OSTATECZNA POWIERZCHNIA ZOSTANIE OBLICZONA NA PODSTAWIE OBIAMU POWYKONAWCZEGO ZGODNIE Z NORMA ISO-PN-9836:1997

PROJEKTANT:

3D architekci

tel. 17 86 00 365

www.developres.pl

mieszkania@developres.pl

DevelopRes