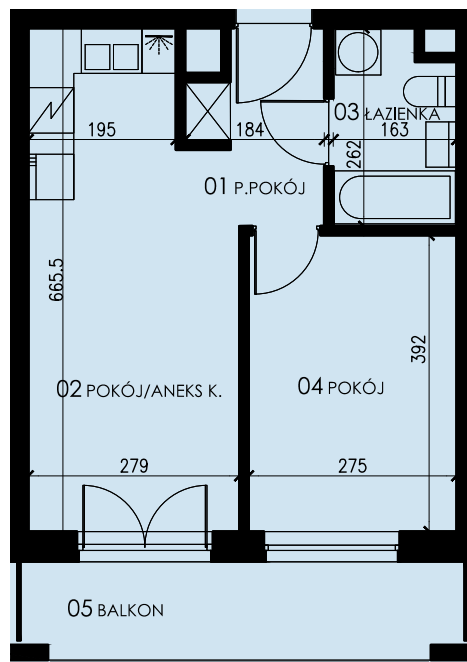


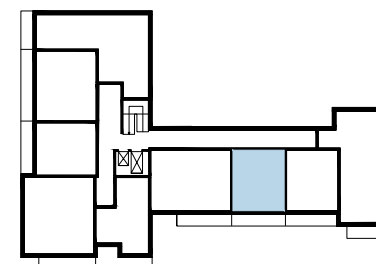


Budynek W2 - mieszkanie nr 52 - piętro 6 **34,86 m²**
kondygnacja 6 (zgodnie z projektem)



ZESTAWIENIE POWIERZCHNI

01 P.POKÓJ	3.46 m2
02 POKÓJ/ANEKS K.	16.94 m2
03 ŁAZIENKA	3.89 m2
04 POKÓJ	10.57 m2
<hr/>	
RAZEM	34,86 m2
+ BALKON	7,24 m2



LOKALIZACJA MIESZKANIA

* PODANE WYMIARY SĄ POGLĄDOWE I MOGĄ ULEĆ ZMIANIE NA ETAPIE PROJEKTU WYKONAWCZEGO I REALIZACJI.

POWIERZCHNIE SĄ LICZONE W ŚWIETLE MURÓW Z WARSTWAMI WYKOŃCZENIOWYMI. OSTATECZNA POWIERZCHNIA ZOSTANIE OBLICZONA NA PODSTAWIE OBIAMU POWYKONAWCZEGO ZGODNIE Z NORMĄ, ISO-PN-9836:1997

PROJEKTANT:

3D architekci

tel. 17 86 00 365 www.developres.pl mieszkania@developres.pl

DevelopRes