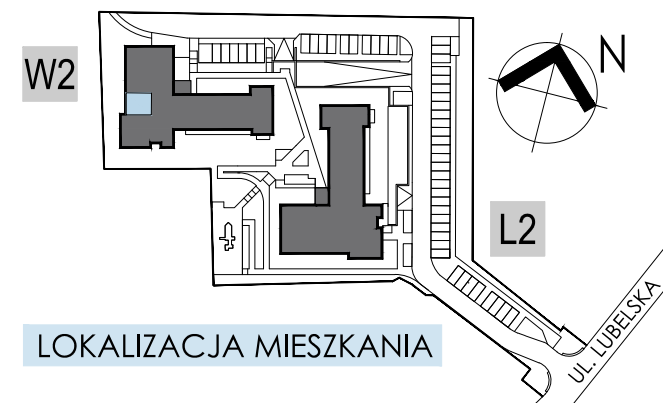
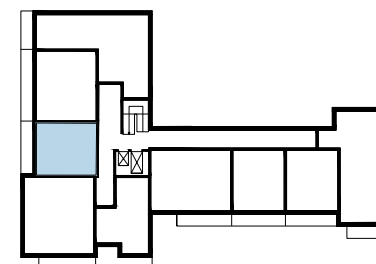
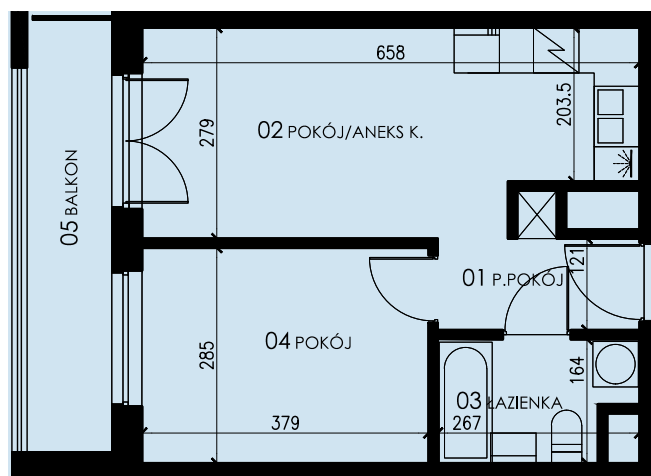




Budynek W2 - mieszkanie nr 30 - piętro 4 **34,62 m²**
kondygnacja 4 (zgodnie z projektem)

ZESTAWIENIE POWIERZCHNI

01 P.POKÓJ	3,43 m2
02 POKÓJ/ANEKS K.	16,77 m2
03 ŁAZIENKA	3,82 m2
04 POKÓJ	10,60 m2
<hr/>	
RAZEM	34,62 m2
+ BALKON	6,19 m2



LOKALIZACJA MIESZKANIA

* PODANE WYMIARY SĄ POGŁĄDOWE I MOGĄ ULEC ZMIANIE NA ETAPIE PROJEKTU WYKONAWCZEGO I REALIZACJI.

POWIERZCHNIE SĄ LICZONE W ŚWIETLE MURÓW Z WARSTWAMI WYKOŃCZENIOWYMI. OSTATECZNA POWIERZCHNIA ZOSTANIE OBLICZONA NA PODSTAWIE OBIAMU POWYKONAWCZEGO ZGODNIE Z NORMA, ISO-PN-9836:1997

PROJEKTANT:

3D architekci

tel. 17 86 00 365 www.developres.pl mieszkania@developres.pl