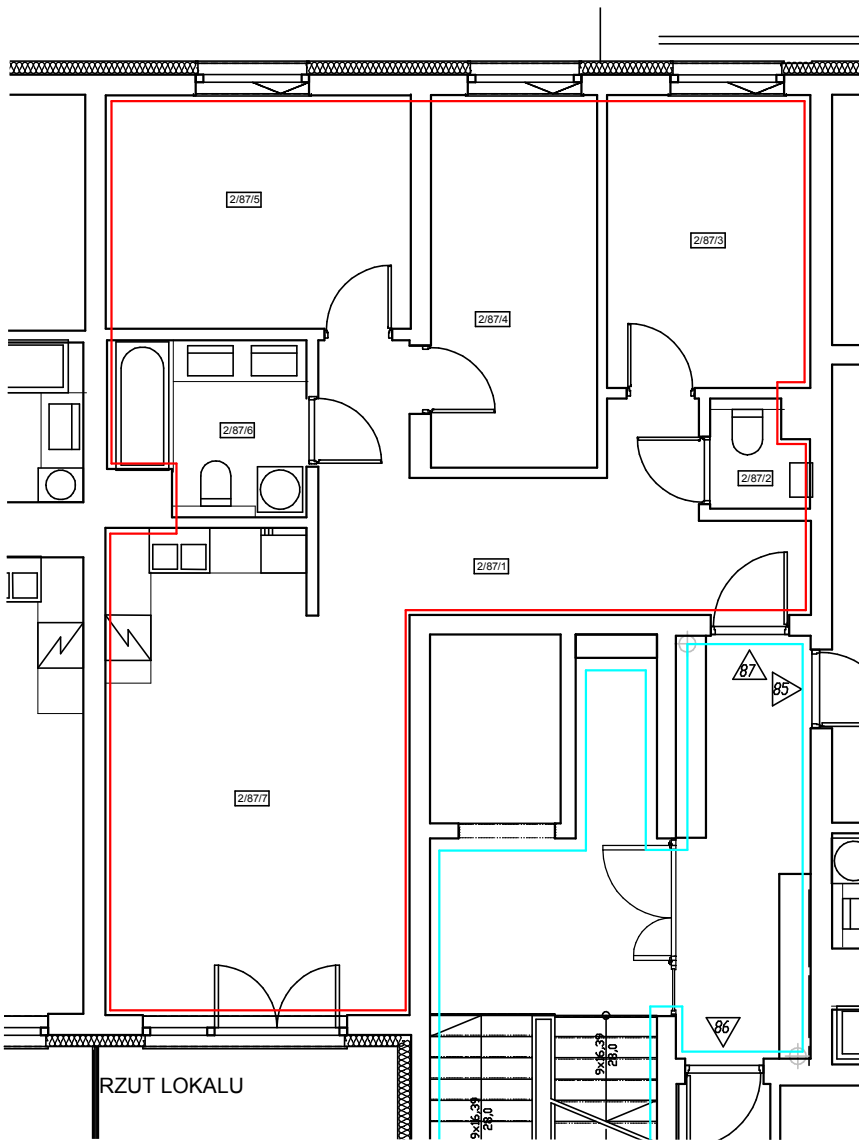


BUDYNEK 18B - KLATKA SCHODOWA 3 ZESTAWIENIE POWIERZCHNI



kond./lokal/pom.	nazwa pom.	pow. użytkowa
2/87/1	przedpokój	14,25m ²
2/87/2	wc	1,71m ²
2/87/3	pokój	10,32m ²
2/87/4	pokój	10,82m ²
2/87/5	pokój	12,40m ²
2/87/6	łazienka	5,71m ²
2/87/7	pokój z aneksem kuch.	24,15m ²
		79,36m ²

POWIERZCHNIE PRZYNALEŻNE:

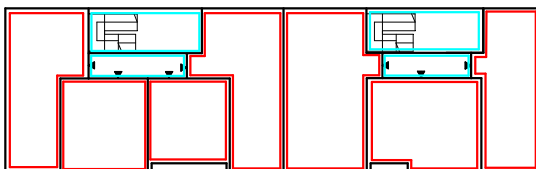
Komórka lokatorska nr 28

28 4,03m²

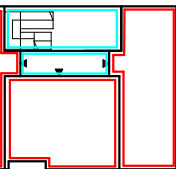
Lokal mieszkalny nr 87
Klatka schodowa 18B-3
Kondygnacja - II piętro
Ściany wydzielające lokal są ścianami trwałymi

RZUT LOKALU

SEGMENT 18A-1

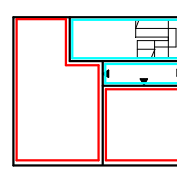


SEGMENT 18A-2

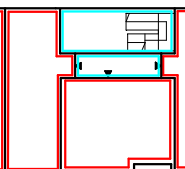


LOKALIZACJA LOKALU NA KONDYGNACJI

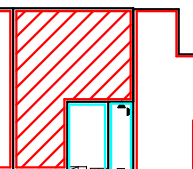
SEGMENT 18B-1



SEGMENT 18B-2



SEGMENT 18B-3



LOKAL SPEŁNIA WARUNKI SAMODZIELNEGO LOKALU ZGODNIE Z ART. 2 UST. Z DNIA 24.06.1994 O WŁASNOŚCI LOKALI DZ. U. 2000r. NR 80. POZ. 903.

POMIARY W ZAKRESIE POWIERZCHNI POMIESZCZEŃ WYKONANO DALMIERZEM LASEROWYM I TAŚMĄ MIERNICZĄ W LUTYM 2015, ZGODNIE Z NORMĄ PN-ISO 9836:1997 DOTYCZĄCĄ PODZIAŁU, OKREŚLENIA I ZASADY OBMIARU POWIERZCHNI BUDYNKÓW

NA SCHEMACIE KOLOREM CZERWONYM OZNACZONO PODZIAŁ NA SAMODZIELNE LOKALE MIESZKALNE, KOLOREM NIEBIESKIM OZNACZONO POMIESZCZENIA W UŻYTKOWANIU WSPÓLNYM

GENERALNY PROJEKTANT

3D architekci

BIURO ARCHITEKTONICZNE
3D-ARCHITEKCI SP. Z O.O.
UL.KOBIERZYŃSKA 2
30-363 KRAKÓW

Tel. +48 12 26 36 415
Fax: +48 12 26 36 416
e-mail biuro@3d.krakow.pl

INWESTOR: DEVELOPRES SP. Z O.O.

UL. ARCHYTEKTÓW 1/45
35-082 RZESZÓW

TEMAT: ZESPÓŁ BUDYNKÓW MIESZKALNYCH WIELORODZINNYCH Z GARAZAMI PODZIEMNYMI W RZESZOWIE PRZY UL. WARSZAWSKIEJ

PRZEDMIOT RYSUNKU:

MIESZKANIE NR 87
KLATKA SCHODOWA 18B-3

DATA

05.2015

SKALA

1:100

RYS. NR

87B

AUTOR OPRACOWANIA

mgr inż. arch.
Andrzej Beldowski

PODPIS

NINIEJSZE OPRACOWANIE STANOWI DZIEŁO AUTORSKIE I PODLEGA OCHRONIE ZGODNIE Z USTAWĄ 83 Z DNIA 04.02.1994 O PRAWIE AUTORSKIM I PRAWACH POKREWNYCH