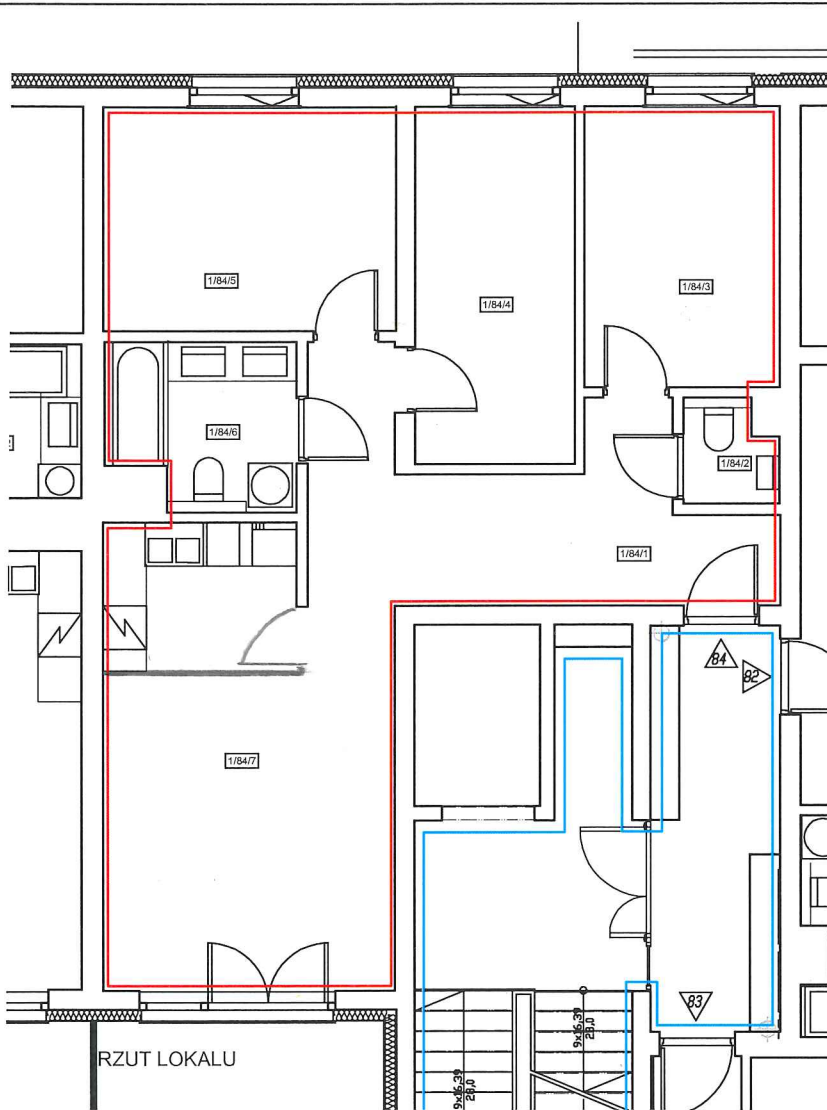


BUDYNEK 18B - KLATKA SCHODOWA 3 ZESTAWIENIE POWIERZCHNI



kond./lokal/pom.	nazwa pom.	pow. użytkowa
1/84/1	przedpokój	14,47m ²
1/84/2	wc	1,72m ²
1/84/3	pokój	10,45m ²
1/84/4	pokój	10,83m ²
1/84/5	pokój	12,49m ²
1/84/6	łazienka	5,59m ²
1/84/7	pokój z aneksem kuch.	24,33m ²
		79,82m ²

POWIERZCHNIE PRZYNALEŻNE:

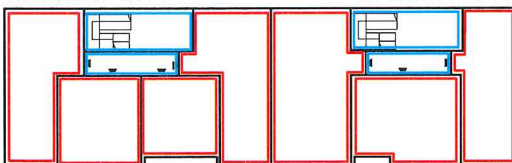
Komórka lokatorska nr 25

25 4,21m²

Lokal mieszkalny nr 84
Klatka schodowa 18B-3
Kondygnacja - I piętro
Ściany wydzielające lokal są ścianami trwałymi

SEGMENT 18A-1

SEGMENT 18A-2

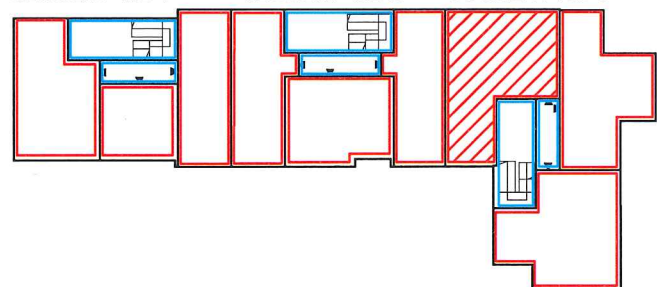


LOKALIZACJA LOKALU NA KONDYGNACJI

SEGMENT 18B-1

SEGMENT 18B-2

SEGMENT 18B-3



LOKAL SPEŁNIA WARUNKI SAMODZIELNEGO LOKALU ZGODNIE Z ART. 2 UST. Z DNIA 24.06.1994 O WŁASNOŚCI LOKALI DZ. U. 2000r. NR 80. POZ. 903.

POMIARY W ZAKRESIE POWIERZCHNI POMIESZCZEŃ WYKONANO DALMIERZEM LASEROWYM I TAŚMĄ MIERNICZĄ W LUTYM 2015, ZGODNIE Z NORMĄ PN-ISO 9836:1997 DOTYCZĄCĄ PODZIAŁU, OKREŚLENIA I ZASADY OBMIARU POWIERZCHNI BUDYNKÓW

NA SCHEMACIE KOLOREM CZERWONYM OZNACZONO PODZIAŁ NA SAMODZIELNE LOKALE MIESZKALNE, KOLOREM NIEBIESKIM OZNACZONO POMIESZCZENIA W UŻYTKOWANIU WSPÓLNYM

GENERALNY PROJEKTANT

3D architekci

BIURO ARCHITEKTONICZNE

3D-ARCHITEKCI SP. Z O.O.
UL. KOBIERZYŃSKA 2
30-363 KRAKÓW

Tel. +48 12 26 36 415
Fax: +48 12 26 36 416
e-mail bluro@3d.krakow.pl

INWESTOR: DEVELOPRES SP. Z O.O.

UL. ARCHITEKTÓW 1/45
35-082 RZESZÓW

TEMAT: ZESPÓŁ BUDYNKÓW MIESZKALNYCH WIELORODZINNYCH Z GARAŻAMI
PODZIEMNYMI W RZESZOWIE PRZY UL. WARSZAWSKIEJ

PRZEDMIOT
RYSUNKU:

MIESZKANIE NR 84

KLATKA SCHODOWA 18B-3

DATA

05.2015

SKALA

1:100

RYS. NR

84B

AUTOR
OPRACOWANIA

mgr inż. arch.
Andrzej Bełdowski

PODPIS

NINIEJSZE OPRACOWANIE STANOWI DZIEŁO AUTORSKIE I PODLEGA OCHRONIE ZGODNIE Z USTAWĄ 83 Z DNIA 04.02.1994 O PRAWIE AUTORSKIM I PRAWACH POKREWNYCH