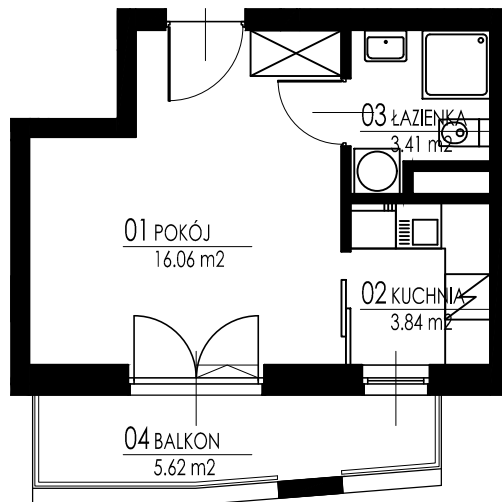
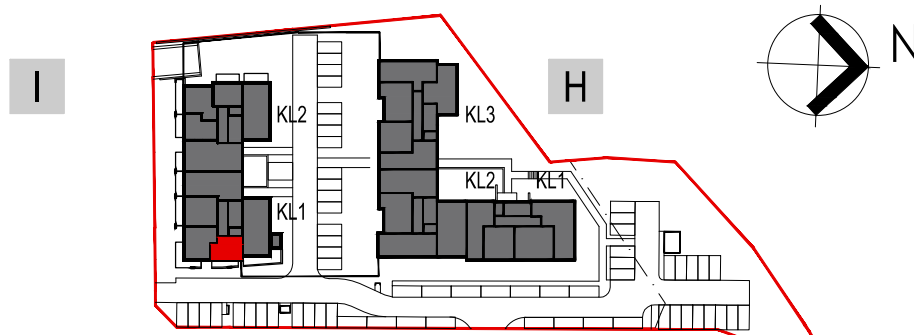


MIESZKANIE + BALKON	OZNACZENIE MIESZKANIA
<b>23.31 m<sup>2</sup> + 5.62 m<sup>2</sup></b>	<b>I-1-4-22</b>
<b>1 - POKÓJ</b>	
sposób odczytu oznaczenia mieszkania wg legendy poniżej	
LEGENDA:	
OZNACZENIE SEGMENTU — A-1-1-1 —	NR PORZĄDKOWY
NR KLATKI —	NR PIĘTRA (0 - PARTER, 1 - 1 PIĘTRO ETC.)



#### ZESTAWIENIE POWIERZCHNI

01 POKÓJ	16.06 m <sup>2</sup>
02 KUCHNIA	3.84 m <sup>2</sup>
03 ŁAZIENKA	3.41 m <sup>2</sup>
RAZEM	23.31 m <sup>2</sup>
+ BALKON	5.62 m <sup>2</sup>



PROJEKTANT: 3D architekci sp. z o.o.  
 30-363 Kraków, ul. Kobierzyńska 2  
 tel. (12) 26 36 415 email biuro@3d.krakow.pl  
[www.grupa3d.pl](http://www.grupa3d.pl)

KARTA KATALOGOWA LOKALU:  
 OPRACOWANA NA PODSTAWIE PROJEKTU BUDOWLANEGO BUDYNKU MIESZKALNEGO WIELORODZINNEGO, Z GARAZEM PODZIEMNYM  
 W REJONIE UL. ARCHITEKTÓW W RZESZOWIE.  
 MOGA WYSTĄPIĆ ZMIANY NA ETAPIE PROJEKTU WYKONAWCZEGO I REALIZACJI, WYMIARY I POWIERZCHNIE SĄ LICZONE W ŚWIETLE  
 MURÓW Z WARSTWAMI WYKOŃCZENIOWYMI. OSTATECZNA POWIERZCHNIA ZOSTANIE OBLICZONA NA PODSTAWIE OBIARU  
 POWYKONAWCZEGO ZGODNIE Z NORMĄ, ISO-PN-9836:1997

Investor

**DevelopRes**  
 Sp. z o.o.

[www.developres.pl](http://www.developres.pl)

35-082 Rzeszów, ul. Architektów 1/45

tel. 017 86 00 365

e-mail: [biuro@developres.pl](mailto:biuro@developres.pl)