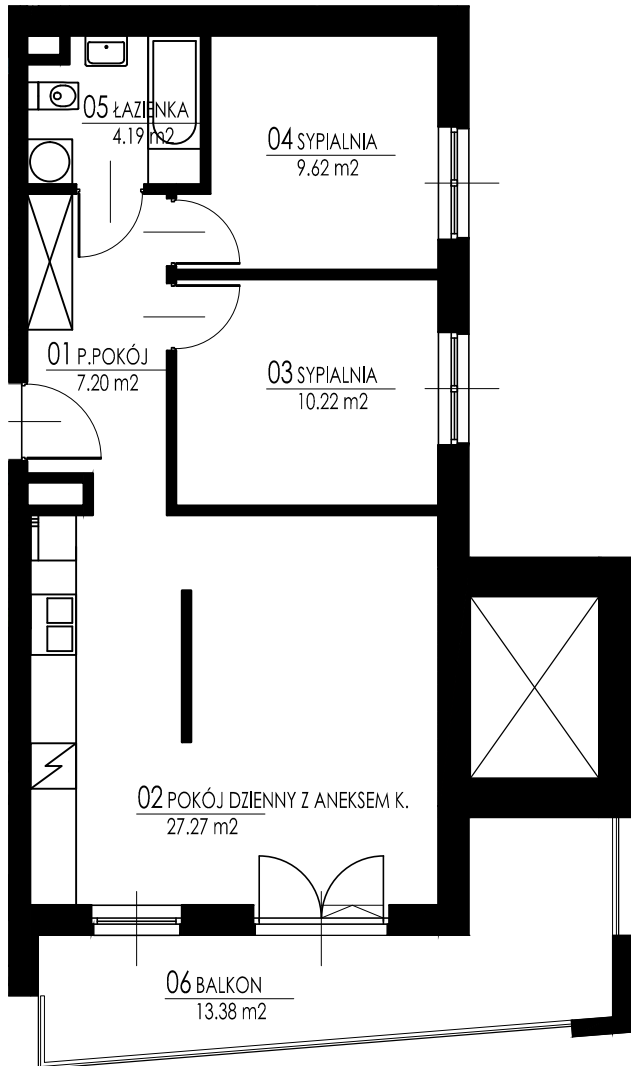
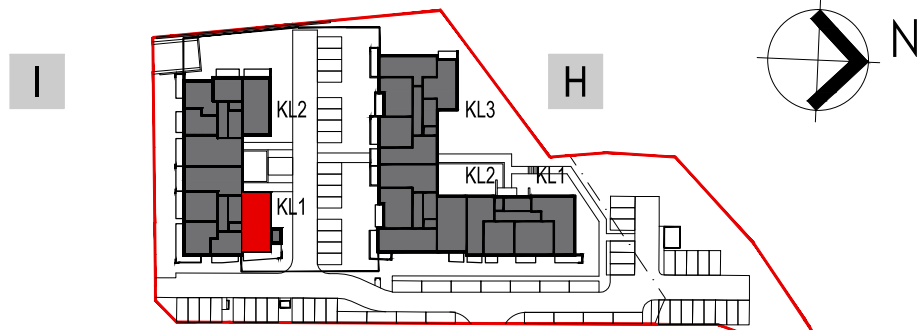


MIESZKANIE + BALKON	OZNACZENIE MIESZKANIA
<b>58.50 m<sup>2</sup> + 13.38 m<sup>2</sup></b>	<b>1-1-1-6</b>
<b>3 - POKOJE</b>	
sposób odczytu oznaczenia mieszkania wg legendy poniżej	
LEGENDA: OZNACZENIE SEGMENTU — A-1-1-1 — NR PORZĄDKOWY NR KLATKI — NR PIĘTRA (0 - PARTER, 1 - 1 PIĘTRO ETC.)	



### ZESTAWIENIE POWIERZCHNI

01 P.POKÓJ	7.20 m <sup>2</sup>
02 POKÓJ DZIENNY Z ANEKSEM K.	27.27 m <sup>2</sup>
03 SYPIALNIA	10.22 m <sup>2</sup>
04 SYPIALNIA	9.62 m <sup>2</sup>
05 ŁAZIENKA	4.19 m <sup>2</sup>
RAZEM	58.50 m <sup>2</sup>
+ BALKON	13.38 m <sup>2</sup>



PROJEKTANT: 3D architekci sp. z o.o.  
 30-363 Kraków, ul. Kobierzyńska 2  
 tel. (12) 26 36 415 email biuro@3d.krakow.pl  
 www.grupa3d.pl

KARTA KATALOGOWA LOKALU:  
 OPRACOWANA NA PODSTAWIE PROJEKTU BUDOWLANEGO BUDYNKU MIESZKALNEGO WIELORODZINNEGO, Z GARAZEM PODZIEMNYM W REJONIE UL. ARCHITEKTÓW W RZESZOWIE.  
 MOGA WYSTĄPIĆ ZMIANY NA ETAPIE PROJEKTU WYKONAWCZEGO I REALIZACJI, WYMIARY I POWIERZCHNIE SĄ LICZONE W ŚWIETLE MURÓW Z WARSTWAMI WYKOŃCZENIOWYM. OSTATECZNA POWIERZCHNIA ZOSTANIE OBLICZONA NA PODSTAWIE OBIARU POWYKONAWCZEGO ZGODNIE Z NORMĄ, ISO-PN-9836:1997

Investor

**DevelopRes**  
 Sp. z o.o.

[www.developres.pl](http://www.developres.pl)

35-082 Rzeszów, ul. Architektów 1/45

tel. 017 86 00 365

e-mail: biuro@developres.pl