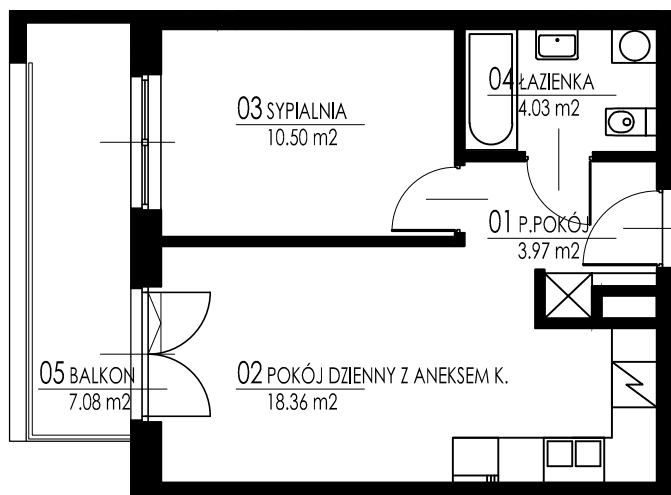
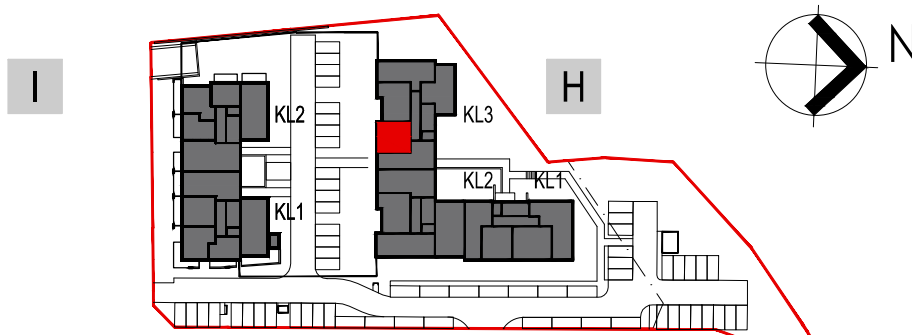


MIESZKANIE + BALKON	OZNACZENIE MIESZKANIA
<b>36.86 m<sup>2</sup> + 7.08 m<sup>2</sup></b>	<b>H-3-4-69</b>
<b>2 - POKOJE</b>	
sposób odczytu oznaczenia mieszkania wg legendy poniżej	
LEGENDA:	
OZNACZENIE SEGMENTU — A-1-1-1 —	NR PORZĄDKOWY
NR KLATKI —	NR PIĘTRA
	(O - PARTER, 1 - 1 PIĘTRO ETC.)



#### ZESTAWIENIE POWIERZCHNI

01 P. POKÓJ	3.97 m <sup>2</sup>
02 POKÓJ DZIENNY Z ANEKSEM K.	18.36 m <sup>2</sup>
03 SYPIALNIA	10.50 m <sup>2</sup>
04 ŁAZIENKA	4.03 m <sup>2</sup>
RAZEM	36,86 m <sup>2</sup>
+ BALKON	7.08 m <sup>2</sup>



PROJEKTANT: 3D architekci sp. z o.o.  
 30-363 Kraków, ul. Kobierzyńska 2  
 tel. (12) 26 36 415 email biuro@3d.krakow.pl  
[www.grupa3d.pl](http://www.grupa3d.pl)

KARTA KATALOGOWA LOKALU:  
 OPRACOWANA NA PODSTAWIE PROJEKTU BUDOWLANEGO BUDYNKU MIESZKALNEGO WIELORODZINNEGO, Z GARAŻEM PODZIEMNYM  
 W REJONIE UL. ARCHITEKTÓW W RZESZOWIE.  
 MOGĄ WYSTĄPIĆ ZMIANY NA ETAPIE PROJEKTU WYKONAWCZEGO I REALIZACJI. WYMIARY I POWIERZCHNIE SĄ LICZONE W ŚWIEŁLE  
 MURÓW Z WARSZTATAMI WYKOŃCZENIOWYMI. OSTATECZNA POWIERZCHNIA ZOSTANIE OBLICZONA NA PODSTAWIE OBIARU  
 POWYKONAWCZEGO ZGODNIE Z NORMĄ ISO-PN-9836:1997

Investor

**DevelopRes**  
 Sp. z o.o.

**[www.developres.pl](http://www.developres.pl)**

35-082 Rzeszów, ul. Architektów 1/45

tel. 017 86 00 365

e-mail: [biuro@developres.pl](mailto:biuro@developres.pl)