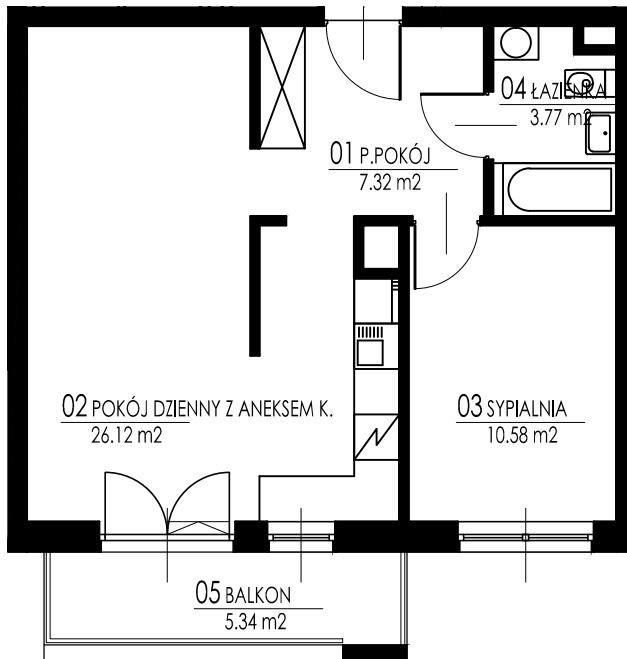
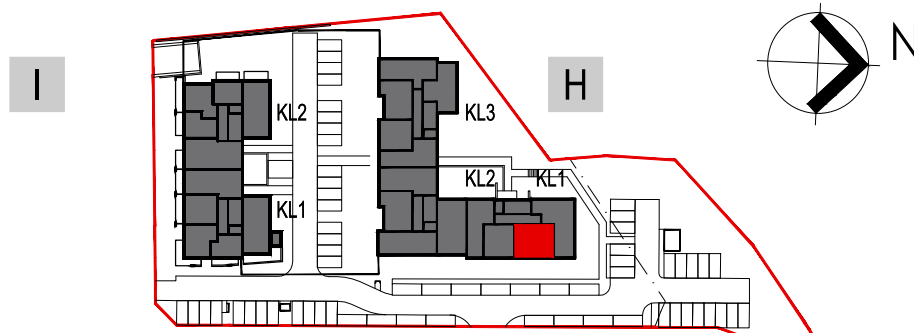


MIESZKANIE + BALKON	OZNACZENIE MIESZKANIA
<b>47.79 m<sup>2</sup> + 5.34 m<sup>2</sup></b>	<b>H-1-4-18</b>
<b>2 - POKOJE</b>	
sposób odczytu oznaczenia mieszkania wg legendy poniżej	
LEGENDA:	
OZNACZENIE SEGMENTU — A-1-1-1 — NR PORZĄDKOWY	
NR KLATKI —	NR PIĘTRA (0 - PARTER, 1 - 1 PIĘTRO ETC.)



#### ZESTAWIENIE POWIERZCHNI

01 P. POKÓJ	7.32 m <sup>2</sup>
02 POKÓJ DZIENNY Z ANEKSEM K.	26.12 m <sup>2</sup>
03 SYPIALNIA	10.58 m <sup>2</sup>
04 ŁAZIENKA	3.77 m <sup>2</sup>
RAZEM	47.79 m <sup>2</sup>
+ BALKON	5.34 m <sup>2</sup>



PROJEKTANT: 3D architekci sp. z o.o.  
 30-363 Kraków, ul. Kobierzyńska 2  
 tel. (12) 26 36 415 email biuro@3d.krakow.pl  
 www.grupa3d.pl

KARTA KATALOGOWA LOKALU:  
 OPRACOWANA NA PODSTAWIE PROJEKTU BUDOWLANEGO BUDYNKU MIESZKALNEGO WIELORODZINNEGO, Z GARAZEM PODZIEMNYM W REJONIE UL. ARCHITEKTÓW W RZESZOWIE.  
 MOGA WYSTĄPIĆ ZMIANY NA ETAPIE PROJEKTU WYKONAWCZEGO I REALIZACJI, WYMIARY I POWIERZCHNIE SĄ LICZONE W ŚWIETLE MURÓW Z WARSTWAMI WYKOŃCZENIOWYMI. OSTATECZNA POWIERZCHNIA ZOSTANIE OBLICZONA NA PODSTAWIE OBIARU POWYKONAWCZEGO ZGODNIE Z NORMĄ, ISO-PN-9836:1997

Investor

**DevelopRes**  
 Sp. z o.o.

**www.developres.pl**

35-082 Rzeszów, ul. Architektów 1/45

tel. 017 86 00 365

e-mail: biuro@developres.pl