



NUMER MIESZKANIA

91

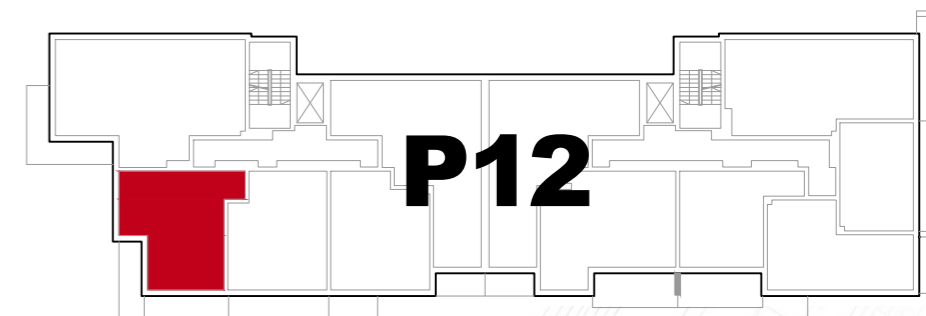
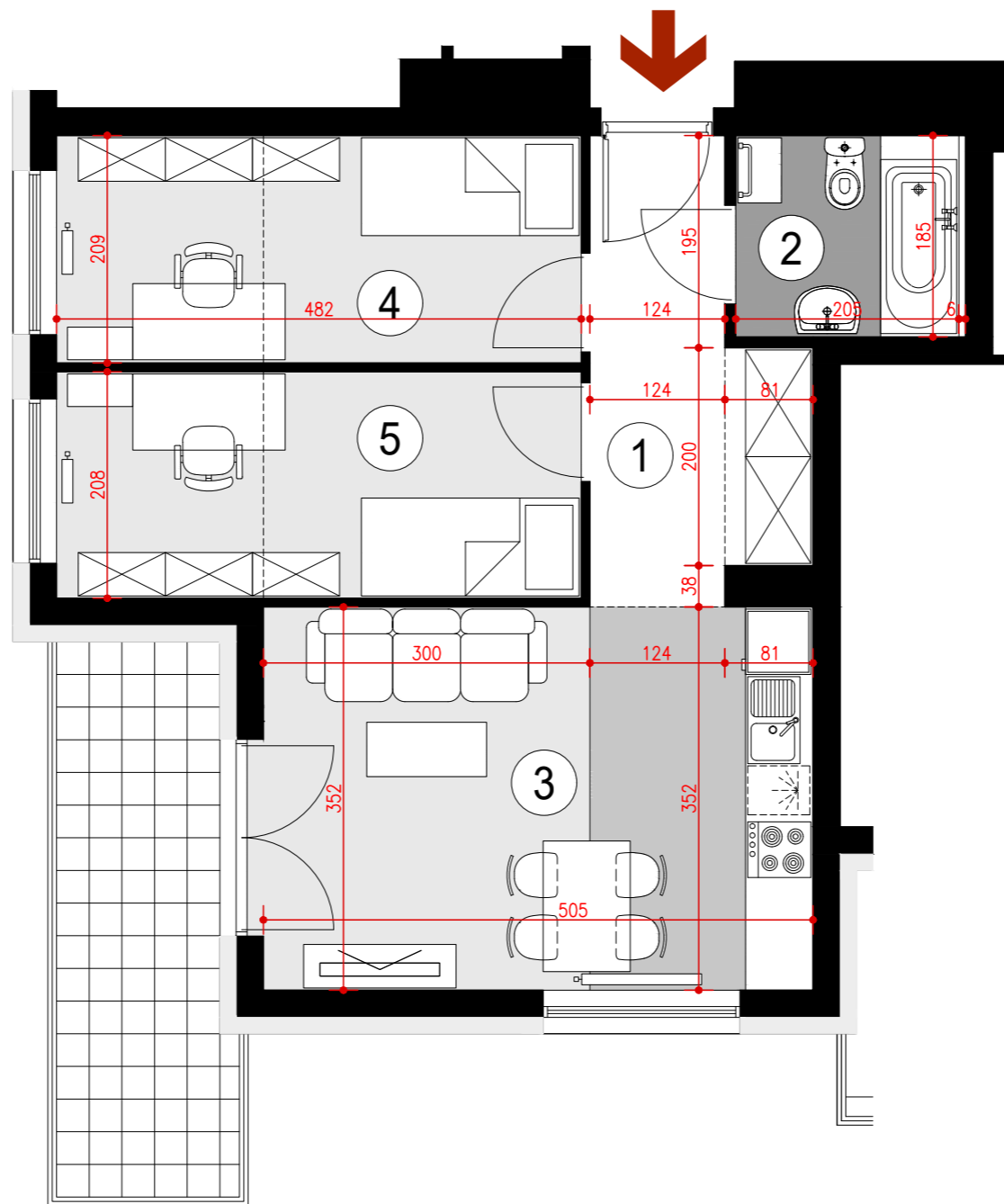
BUDYNEK P12

VII PIĘTRO, KLATKA 2
MIESZKANIE 3 POKOJOWE
POWIERZCHNIA 47,96 m²

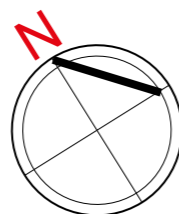
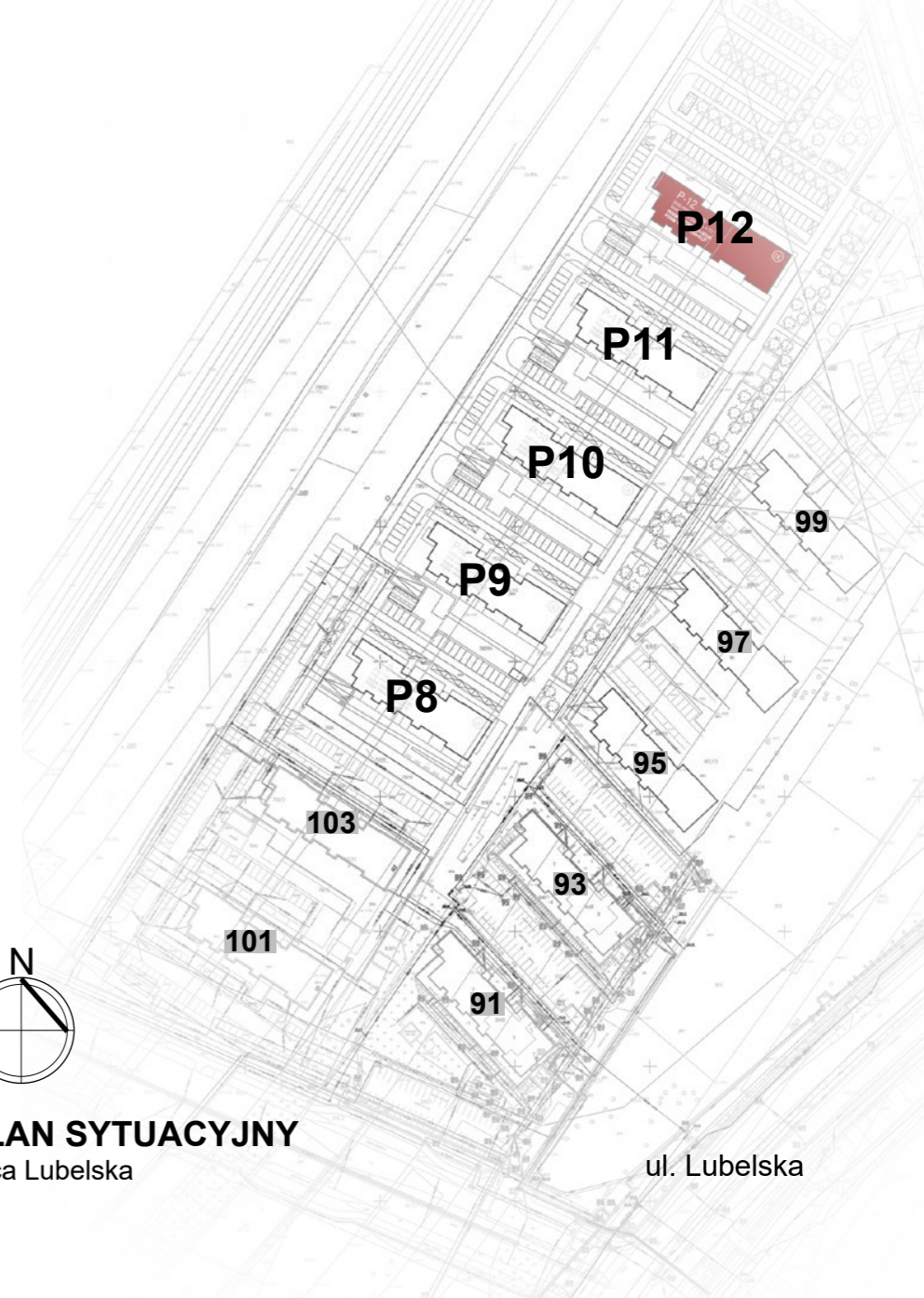
ZESTAWIENIE POWIERZCHNI

- 1. HALL - 6,92 m²
- 2. ŁAZIENKA - 3,67 m²
- 3. POKÓJ Z ANEKSEM KUCHENNYM - 17,54 m²
- 4. SYPIALNIA - 9,94 m²
- 5. SYPIALNIA - 9,89 m²

Balkon - 7,92 m²



USYTUOWANIE MIESZKANIA W BUDYNKU



**POGLĄDOWY
RZUT MIESZKANIA**

OPRACOWANY NA PODSTAWIE PROJEKTU BUDOWLANEGO, A PRZEDSTAWIONA
ARANŻACJA JEST PRZYKŁADOWA.
POWIERZCHNIE MOGĄ ULEC ZMIANIE NA ETAPIE REALIZACJI.
WYMIARY PODANO W STANIE SUROWYM BEZ UWZGLĘDNIANIA TYNKÓW.



PLAN SYTUACYJNY
ulica Lubelska