



NUMER MIESZKANIA

**45**

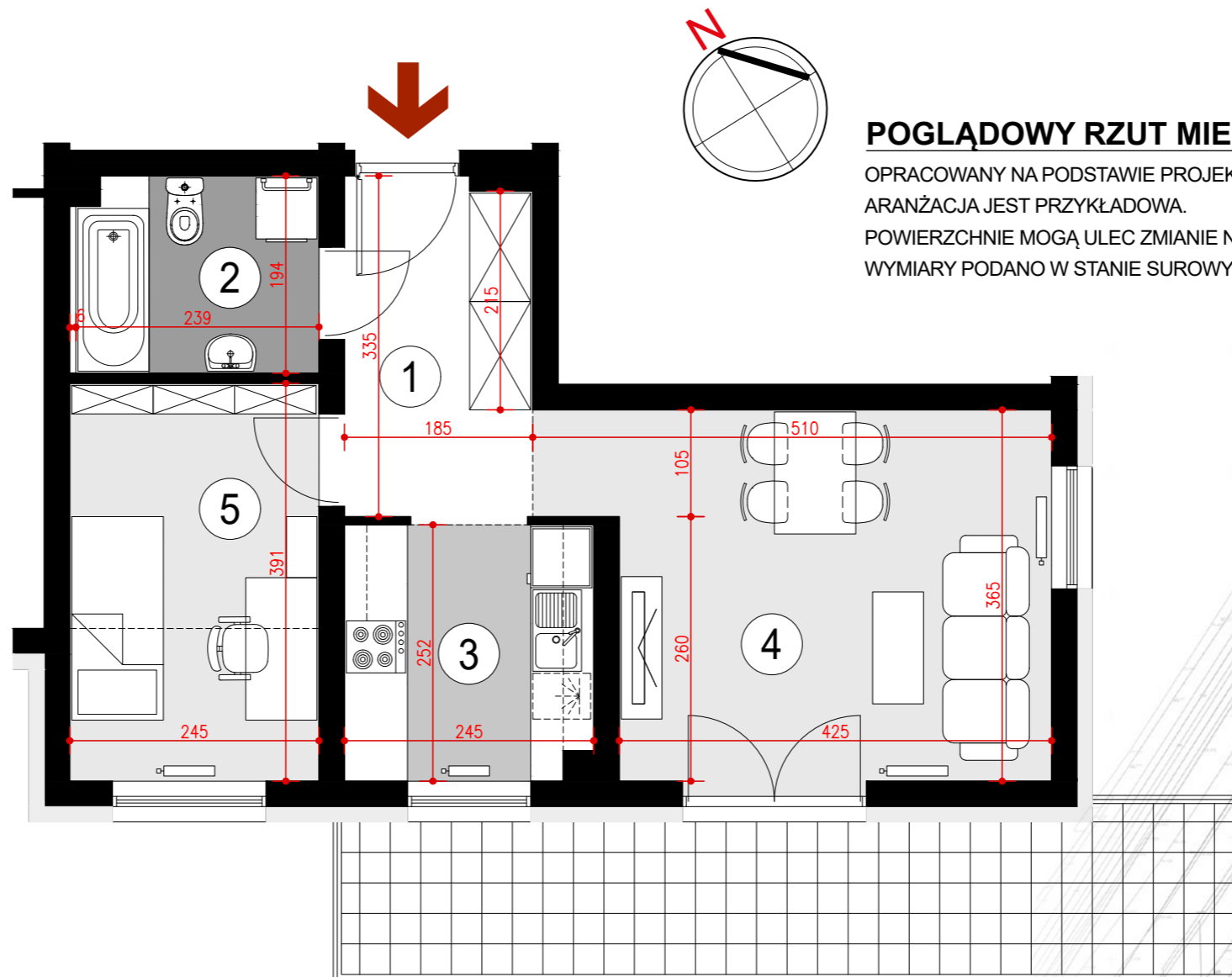
**BUDYNEK P12**

VII PIĘTRO, KLATKA 1  
MIESZKANIE 2 POKOJOWE  
POWIERZCHNIA 41,91 m<sup>2</sup>

**ZESTAWIENIE POWIERZCHNI**

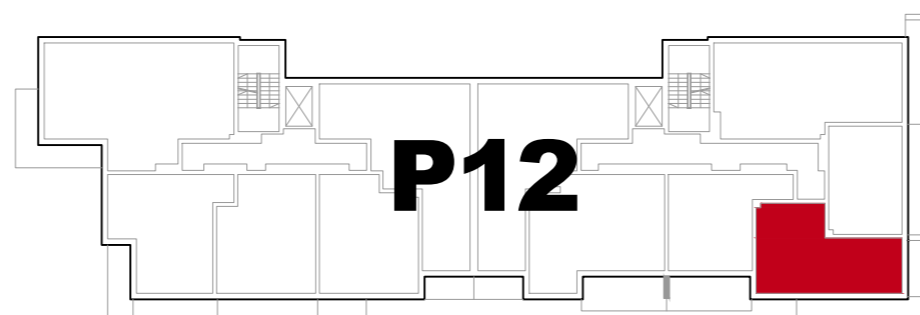
- 1. HALL - 5,95 m<sup>2</sup>
- 2. ŁAZIENKA - 4,44 m<sup>2</sup>
- 3. KUCHNIA - 6,04 m<sup>2</sup>
- 4. POKÓJ DZIENNY - 16,11 m<sup>2</sup>
- 5. SYPIALNIA - 9,37 m<sup>2</sup>

Balkon - 13,59 m<sup>2</sup>



**POGLĄDOWY RZUT MIESZKANIA**

OPRACOWANY NA PODSTAWIE PROJEKTU BUDOWLANEGO, A PRZEDSTAWIONA ARANŻACJA JEST PRZYKŁADOWA.  
POWIERZCHNIE MOGĄ ULEC ZMIANIE NA ETAPIE REALIZACJI.  
WYMIARY PODANO W STANIE SUROWYM BEZ UWZGLĘDNIANIA TYNKÓW.



**USYTUOWANIE MIESZKANIA W BUDYNKU**



**PLAN SYTUACYJNY**  
ulica Lubelska

