



NUMER MIESZKANIA

49

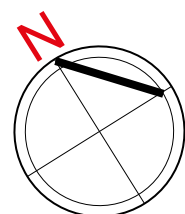
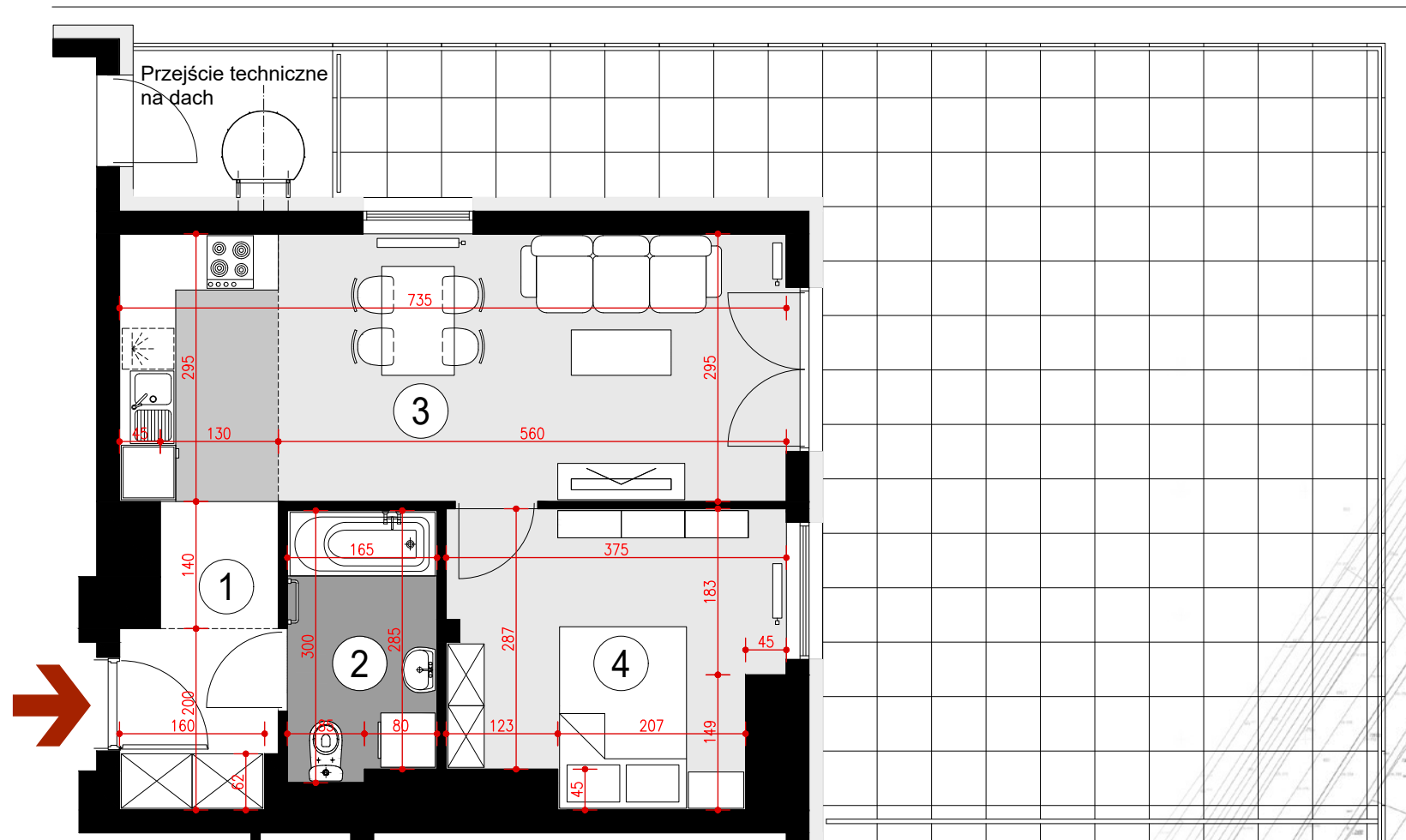
BUDYNEK P11

VIII PIĘTRO, KLATKA 1
MIESZKANIE 2 POKOJOWE
POWIERZCHNIA 42,52 m²

ZESTAWIENIE POWIERZCHNI

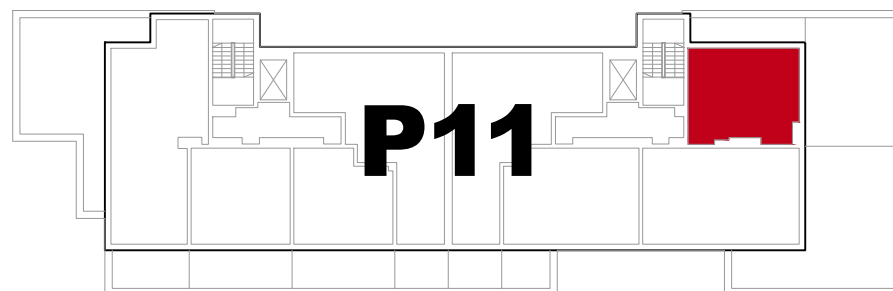
- 1. HALL - 5,16 m²
- 2. ŁAZIENKA - 4,83 m²
- 3. POKÓJ Z ANEKSEM KUCHENNYM - 21,42 m²
- 4. SYPIALNIA - 11,11 m²

Taras - 60,44 m²

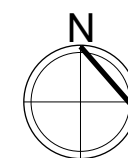


**POGLĄDOWY
RZUT MIESZKANIA**

OPRACOWANY NA PODSTAWIE PROJEKTU BUDOWLANEGO, A PRZEDSTAWIONA
ARANŻACJA JEST PRZYKŁADOWA.
POWIERZCHNIE MOGĄ ULEC ZMIANIE NA ETAPIE REALIZACJI.
WYMIARY PODANO W STANIE SUROWYM BEZ UWZGLĘDNIANIA TYNKÓW.



USYTUOWANIE MIESZKANIA W BUDYNKU



PLAN SYTUACYJNY
ulica Lubelska

